

## DECORACION VIRTUAL

**AMPLIO PISO EN EL CENTRO DE PALAFRUGELL CON VISTAS A PLAÇA NOVA** **295.000 €**

Te presentamos este gran piso situado en pleno centro de Palafrugell, con vistas directas a la Plaça Nova, una de las zonas más emblemáticas y céntricas de la villa. Una propiedad ideal para quienes buscan espacio, luz y una ubicación inmejorable.

La vivienda destaca por sus espacios amplios y diáfanos, con una distribución muy funcional.

Dispone de 5 habitaciones, una de ellas en suite con baño privado, ofreciendo comodidad y versatilidad tanto para familias numerosas como para quienes necesitan espacios de trabajo o despacho. El salón-comedor, amplio y luminoso, cuenta con chimenea y aire acondicionado, y tiene salida a un balcón con vistas abiertas a la Plaça Nova, un auténtico privilegio en el centro del pueblo. La cocina independiente, con despensa, ofrece muchas posibilidades de mejora, aunque está plenamente operativa y permite entrar a vivir desde el primer día. Tres de las habitaciones tienen acceso a una galería cerrada, que aporta luz natural y funcionalidad.

Además, la vivienda dispone de un vestidor con acceso directo al lavadero, un detalle práctico y poco habitual. El piso cuenta con ascensor, radiadores en todas las estancias, ventanas de madera e incluye un trastero en el sótano. Se encuentra vacío, sin mobiliario, con suelos, ventanas y baños en estado original pero bien conservados, con todas las instalaciones en funcionamiento, lo que permite vivir cómodamente sin necesidad de reformas inmediatas, dejando abierta la posibilidad de actualizarlo progresivamente a tu gusto.

Una propiedad con gran potencial, espacio y una ubicación privilegiada, ideal tanto como residencia habitual como para quienes buscan un piso amplio en el centro de Palafrugell con posibilidades de personalización. Contacta con nosotros y ven a descubrir todas las posibilidades de este piso único.

contractual. GISCOM Real Estate no garantiza la exactitud de los datos, que pueden estar sujetos a cambios, errores u omisiones sin previo aviso.

Estado del inmueble: A reformar

Superficie útil: 165 m<sup>2</sup>

Superficie construida: 224 m<sup>2</sup>

Año de construcción: 1978

Certificado de Eficiencia Energética (CEE): En trámite

Cédula de habitabilidad: En trámite

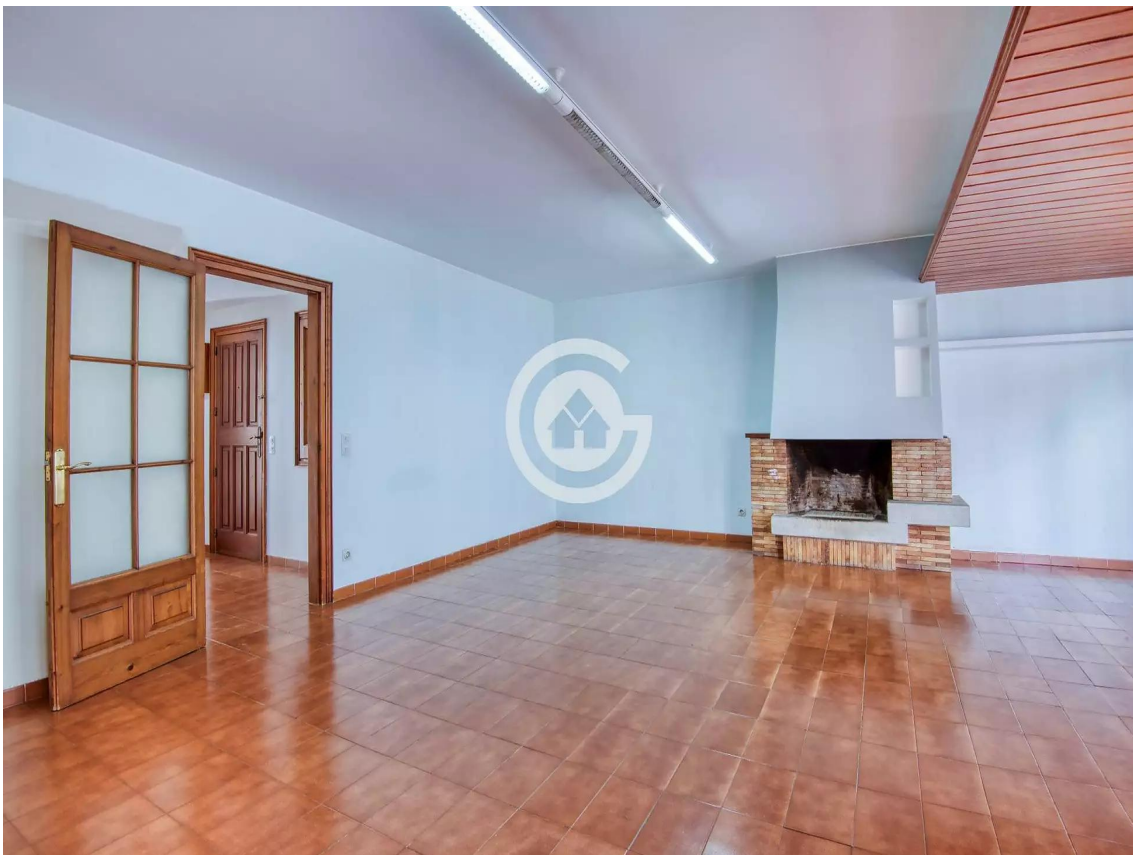
Número API: 980

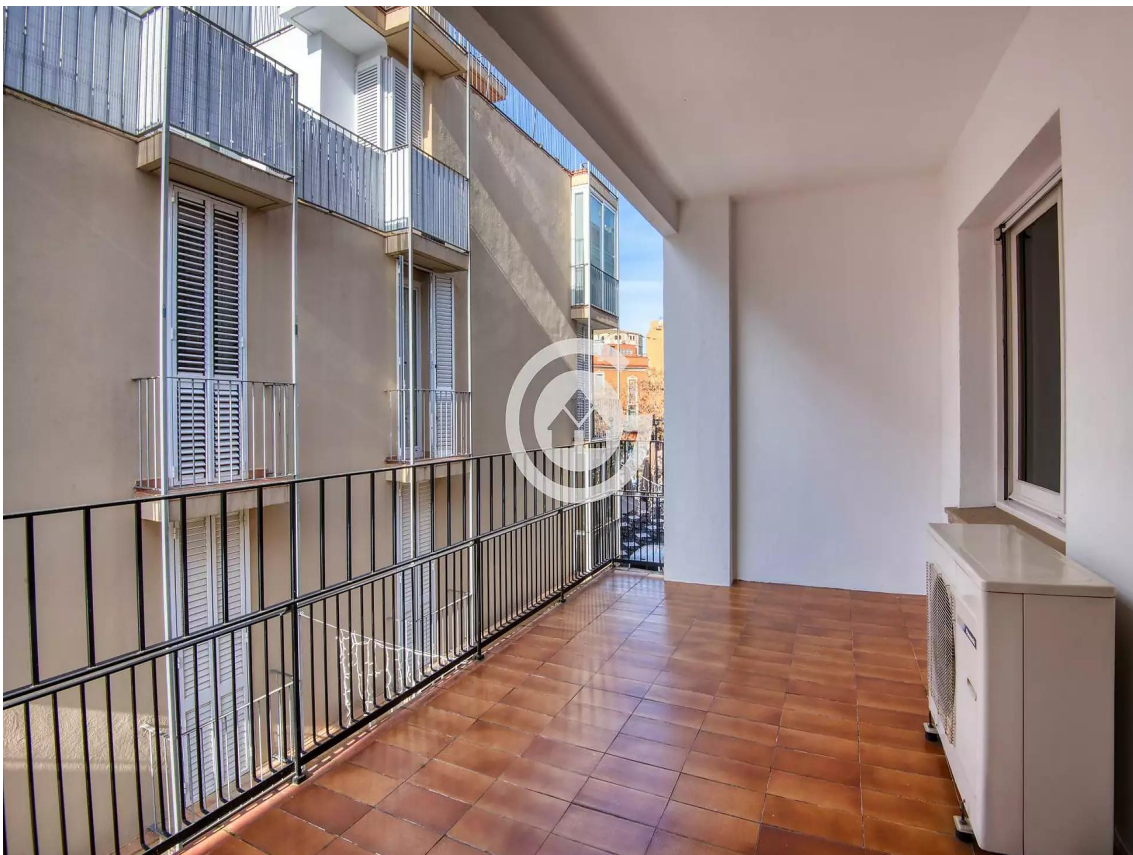
Número registro AICAT: 5339

No incluidos en el precio: ITP (tipo vigente en Cataluña), gastos notariales y registrales según arancel.

Honorarios: Los honorarios de gestión inmobiliaria están incluidos en el precio de venta.

|              |   |                  |                    |
|--------------|---|------------------|--------------------|
| Operación:   | Venta   | Tipo:            | Piso               |
| Situación:   | Calle de Santa Margarida, Palafrugell, Baix Empordà | Sup. Construida: | 224 m <sup>2</sup> |
| Sup. Útil:   | 165 m <sup>2</sup>                                  | Cédula hab.:     |                    |
| Estado:      | A restaurar   | Habitaciones:    | 5                  |
| Baños:       | 3 baños   | Lavadero:        | Sí                 |
| Trastero:    | Sí  | Terraza:         | Sí                 |
| Calefacción: | Sí  | Ascensor:        | Sí                 |









**DECORACION VIRTUAL**























DECORACION VIRTUAL



