



## Apartamentos Exclusivos en Playa de Pals

**335.000 €**

Descubre la Nueva Promoción de Apartamentos en la Playa de Pals

Ubicada en la mejor zona de Playa de Pals, esta nueva promoción de apartamentos ofrece la combinación perfecta de estilo contemporáneo y comodidades exclusivas.

Situados muy cerca de todos los servicios de la zona, a escasos metros de la playa y el campo de golf, así como del centro histórico de Pals, estos preciosos apartamentos están diseñados con un aire moderno y práctico.

Características Destacadas:

Variedad de Opciones: Disponibles en varias configuraciones, con precios que oscilan entre los 335.000 euros y los 380.000 euros según el apartamento seleccionado.

Diseño Moderno y Elegante: El edificio ha sido diseñado con una estética moderna que se integra perfectamente con el encanto tradicional de Pals.

Comodidades Exclusivas: Todos los apartamentos disponen de bomba de aire frío y caliente por aerotermia y cocina totalmente equipada con electrodomésticos de última generación. Los baños están completamente equipados y cada vivienda cuenta con terrazas o jardín privado, dependiendo de si se encuentran en planta baja o en primera o segunda altura.

Plaza de Parking: Cada apartamento incluye una plaza de parking en una zona privada subterránea, abierta o cerrada.

Piscina Comunitaria: En la zona comunitaria, los residentes pueden disfrutar de una gran piscina y una zona verde para relajarse.

Amplios Espacios: Los apartamentos cuentan con tres habitaciones dobles y dos baños.

Ubicación Excepcional:

Cercanía a la Playa y el Campo de Golf: Situados a menos de 800 metros de la playa de Pals y a solo 1 km del campo de golf.

Entorno Tranquilo y Agradable: Rodeado de restaurantes, bares con terraza, tiendas y lugares de ocio. Podrás disfrutar de actividades familiares, practicar deportes acuáticos, caminar y contemplar el hermoso paisaje con las islas Medes al fondo.

Gastos de Compra:

Impuestos y Registro: 10% de IVA y 1,5% de Actos Jurídicos Documentados (AJD) más gastos de notaría y registro.

No pierdas esta gran oportunidad de disfrutar de la vida en un entorno exclusivo y tranquilo en la preciosa Playa de Pals. Contáctanos y asesórate sobre todas las ventajas de esta nueva promoción de apartamentos. ¡Tu hogar ideal te espera!

Operación:	Venta	Tipo:	Piso
Tipo de obra:	Obra nueva	Situación:	Calle de la Torre Mora, Pals, Baix Empordà
Sup. Construida:	99 m <sup>2</sup>	Sup. Útil:	90 m <sup>2</sup>
Cédula hab.:		Estado:	
Habitaciones:	2	Baños:	2 baños
Terraza:	Sí	Piscina:	Sí
Calefacción:	Sí	Ascensor:	Sí

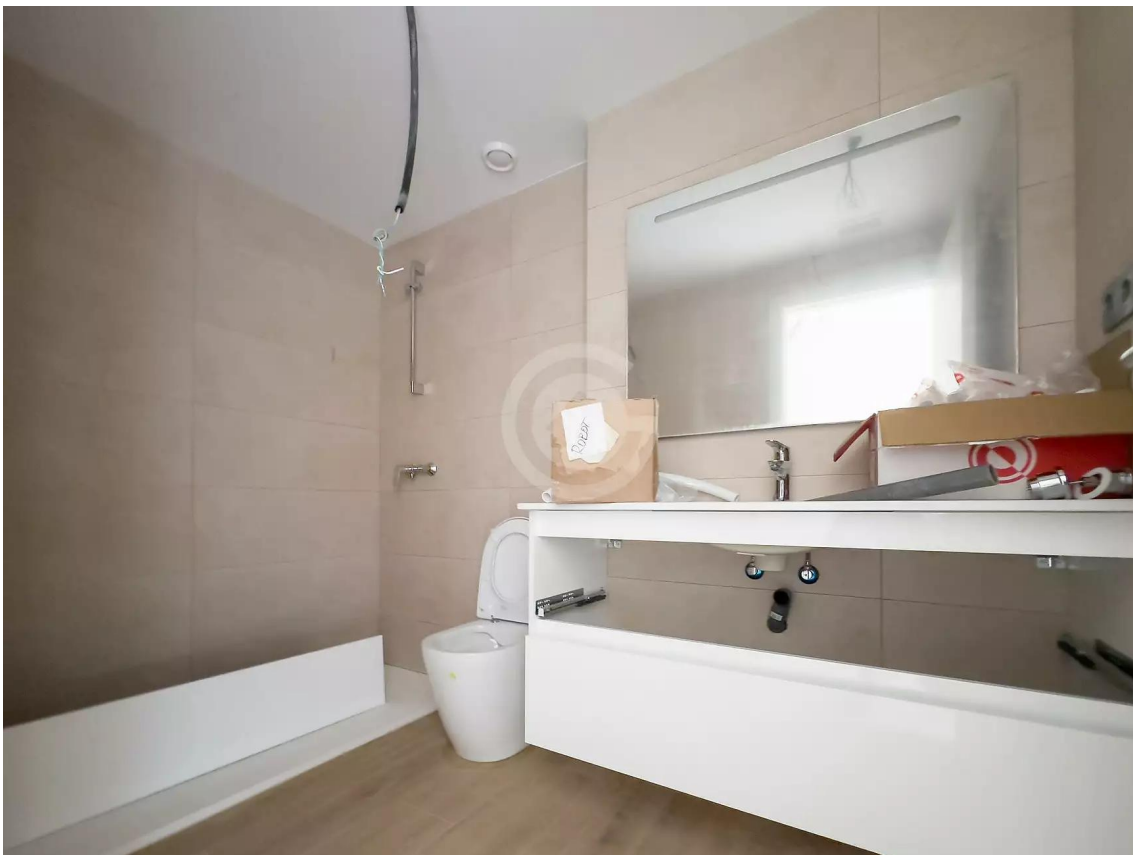














Es poden realitzar les modificacions que la propietat estimi necessàries per exigències d'ordre tècnic, comercial, jurídic o de disponibilitat. Les superfícies declarades són aproximades. El mobiliari, inclos el de la cuina, són il·lustratius.

## EL VAIXELL

PLATJA DE PALS



PLANTA PRIMERA - 1



### SUPERFÍCIES

Superfície construïda	98.99m <sup>2</sup>
Superfície terrassa	14.44m <sup>2</sup>



Es poden realitzar les modificacions que la propietat estimi necessàries per exigències d'ordre tècnic, comercial, jurídic o de disponibilitat. Les superfícies declarades són aproximades. El mobiliari, inclos el de la cuina, són il·lustratius.

## EL VAIXELL

PLATJA DE PALS



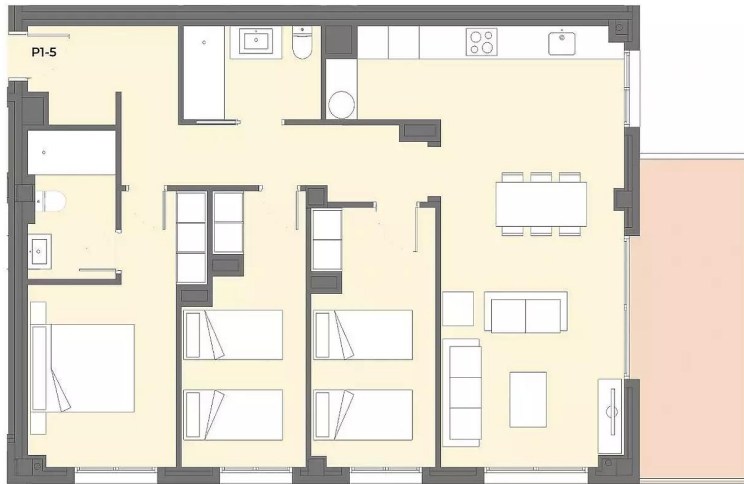
PLANTA PRIMERA - 4



### SUPERFÍCIES

Superfície construïda	101.93m <sup>2</sup>
Superfície terrassa	13.20m <sup>2</sup>





Es poden realitzar les modificacions que la propietat estimi necessàries per exigències d'ordre tècnic, comercial, jurídic o de disponibilitat. Les superfícies declarades són aproximades. El mobiliari, inclòs el de la cuina, són il·lustratius.

## EL VAIXELL

PLATJA DE PALS



PLANTA PRIMERA - 5



### SUPERFÍCIES

Superfície construïda	101.93m <sup>2</sup>
Superfície terrassa	13.20m <sup>2</sup>



Es poden realitzar les modificacions que la propietat estimi necessàries per exigències d'ordre tècnic, comercial, jurídic o de disponibilitat. Les superfícies declarades són aproximades. El mobiliari, inclòs el de la cuina, són il·lustratius.

## EL VAIXELL

PLATJA DE PALS



PLANTA SEGONA - 1



### SUPERFÍCIES

Superfície construïda	98.99m <sup>2</sup>
Superfície terrassa	14.44m <sup>2</sup>





Es poden realitzar les modificacions que la propietat estimi necessàries per exigències d'ordre tècnic, comercial, jurídic o de disponibilitat. Les superfícies declarades són aproximades. El mobiliari, inclòs el de la cuina, són il·lustratius.

## EL VAIXELL

PLATJA DE PALS



PLANTA SEGONA - 2



### SUPERFÍCIES

Superfície construïda	101.89m <sup>2</sup>
Superfície terrassa	14.32m <sup>2</sup>



Es poden realitzar les modificacions que la propietat estimi necessàries per exigències d'ordre tècnic, comercial, jurídic o de disponibilitat. Les superfícies declarades són aproximades. El mobiliari, inclòs el de la cuina, són il·lustratius.

## EL VAIXELL

PLATJA DE PALS



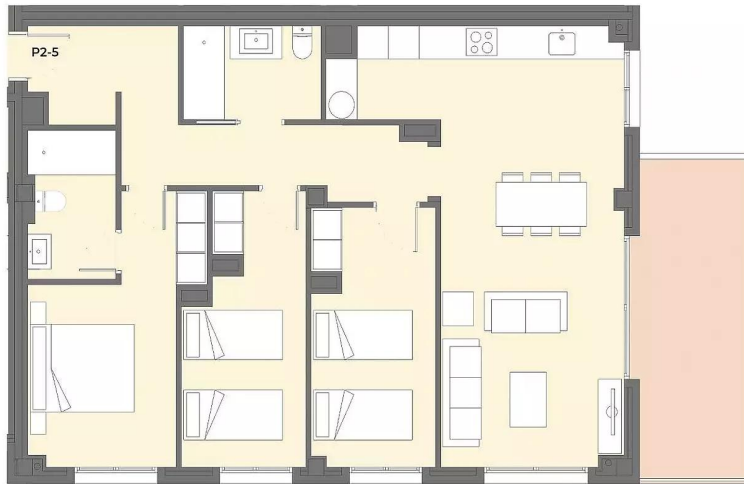
PLANTA SEGONA - 4



### SUPERFÍCIES

Superfície construïda	101.93m <sup>2</sup>
Superfície terrassa	13.20m <sup>2</sup>





Es poden realitzar les modificacions que la propietat estimi necessàries per exigències d'ordre tècnic, comercial, jurídic o de disponibilitat. Les superfícies declarades són aproximades. El mobiliari, inclòs el de la cuina, són il·lustratius.

## EL VAIXELL

PLATJA DE PALS



PLANTA SEGONA - 5



### SUPERFÍCIES

Superfície construïda	101.93m <sup>2</sup>
Superfície terrassa	13.20m <sup>2</sup>

