



**Parcela con fantásticas vistas al mar + proyecto para construir una casa unifamiliar**

**110.000 €**

Parcela de 814m2 a la venta , el precio incluye el proyecto de una vivienda unifamiliar aislada realizado por la firma de SOTOMAYOR ARQUITECTOS de Barcelona. Se trata de una magnífica casa unifamiliar de estilo moderno. Excelente ubicación y orientada para disfrutar del sol y unas fantásticas vistas al mar. Sus 250m2 se distribuyen en 2 dormitorios dobles ,1 suite, 2 baños , cocina y salón comedor que se abren al exterior a través de amplios ventanales. Bonito porche cubierto, amplia terraza y piscina componen la zona exterior.

Operación:	Venta	Tipo:	Terreno
Situación:	Calle Xiprer, Calonge i Sant Antoni, Baix Empordà	Cédula hab.:	
Estado:		Terreno:	814









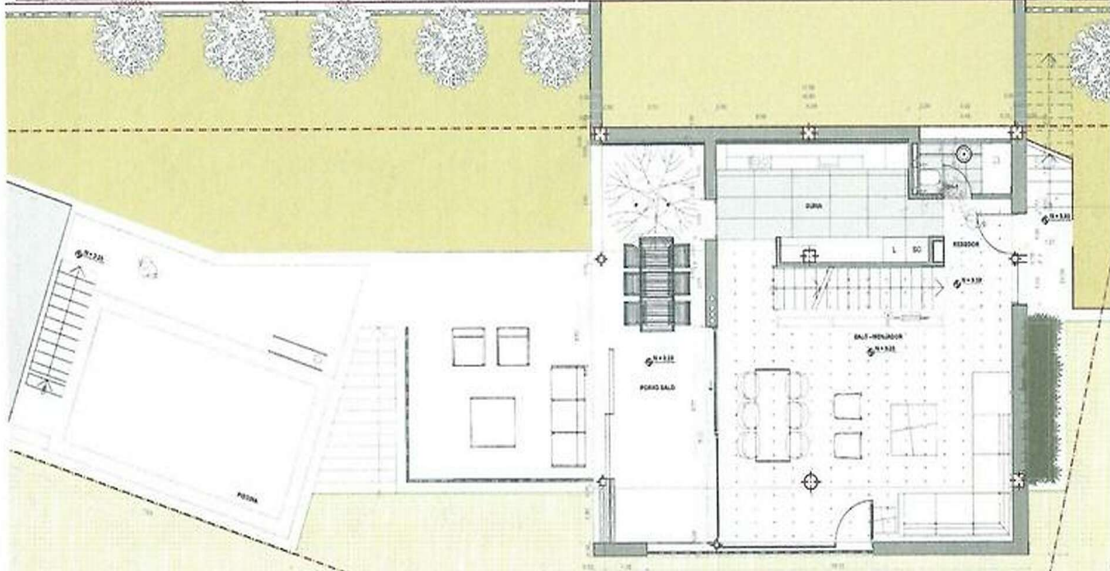
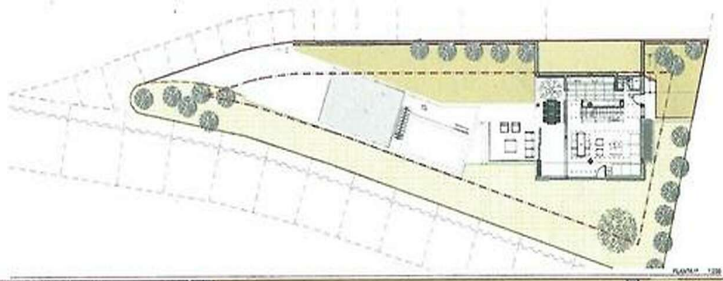


**Projecte Bàsic i d'Execució**  
Habitatge Unifamiliar Altalú i Planells  
2016  
Ave 2016  
Riua 2016  
Indicada

PLANTA 1<sup>a</sup>

02

Superfície Construída Total		Superfícies Verdes Planta 1 <sup>a</sup>	
SUPERFÍCIE PLANTA 1 <sup>a</sup>	48,00 m <sup>2</sup>	48,00 m <sup>2</sup>	2,00 m <sup>2</sup>
SUPERFÍCIE PLANTA 2 <sup>a</sup>	10,10 m <sup>2</sup>	0,00 m <sup>2</sup>	0,00 m <sup>2</sup>
SUPERFÍCIE PORCHE COV.	10,10 m <sup>2</sup>	0,00 m <sup>2</sup>	0,00 m <sup>2</sup>
TOTAL SUPERFÍCIE CONSTRUÏDA	68,20 m <sup>2</sup>		
VERDES			
SUPERFÍCIE VERDES	2,00 m <sup>2</sup>		
TOTAL SUPERFÍCIE ÚTIL PLANTA 1 <sup>a</sup>	70,20 m <sup>2</sup>		

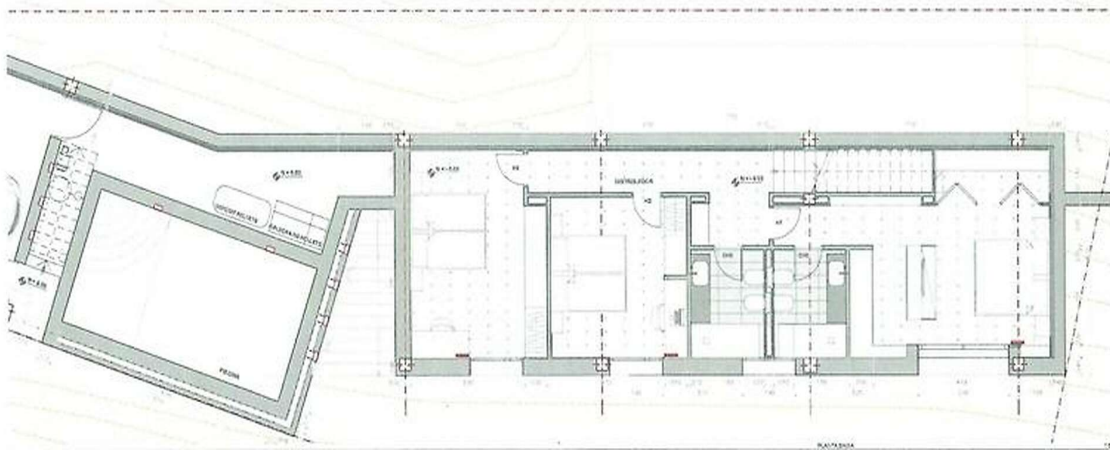
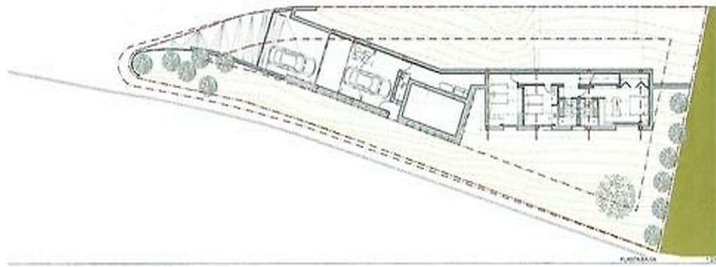


**Projecte Bàsic i d'Execució**

Habitatge Unifamiliar Altat i Piscina  
C/Car. Major 12, Colònia Bar Elencós  
074  
Maig 2014  
15m x 10m  
Indicada

PLANTA BANYA

A4, Facció: Escorçor Rústic		Alçada: 1,70m	
Soterrani: 0,00m		03	
<b>SUPERFÍCIE CONSTRUÏDA TOTAL</b>			
SUPERFÍCIE PLANTA BANYA	88,10 m <sup>2</sup>	SUPERFÍCIE VÍBLES	14,00 m <sup>2</sup>
SUPERFÍCIE PLANTA P	81,30 m <sup>2</sup>	HABITADIS (H)	10,00 m <sup>2</sup>
SUPERFÍCIE PORCHE UN	10,10 m <sup>2</sup>	HABITADIS (H)	17,00 m <sup>2</sup>
TOTAL SUPERFÍCIE CONSTRUÏDA	100,20 m <sup>2</sup>	CANVA HIGIÈNICA (C)	4,00 m <sup>2</sup>
VÍBLES	14,00 m <sup>2</sup>	SUBSOL (S)	0,00 m <sup>2</sup>
SUPERFÍCIE SARELS	14,00 m <sup>2</sup>	TOTAL SUPERFÍCIE D'EL	88,10 m <sup>2</sup>
		PLANTA BANYA	88,10 m <sup>2</sup>



**Projecte Bàsic i d'Execució**

Habitatge Unifamiliar Altat i Piscina  
C/Car. Major 12, Colònia Bar Elencós  
074  
Maig 2014  
15m x 10m  
Indicada

PLANTA N.º 02 - GARATGE

A4, Facció: Escorçor Rústic		Alçada: 1,70m	
Soterrani: 0,00m		04	
<b>SUPERFÍCIE CONSTRUÏDA TOTAL</b>			
SUPERFÍCIE PLANTA BANYA	88,10 m <sup>2</sup>		
SUPERFÍCIE PLANTA P	81,30 m <sup>2</sup>		
SUPERFÍCIE PORCHE UN	10,10 m <sup>2</sup>		
TOTAL SUPERFÍCIE CONSTRUÏDA	100,20 m <sup>2</sup>		
VÍBLES	14,00 m <sup>2</sup>		
SUPERFÍCIE SARELS	14,00 m <sup>2</sup>		

