



Appartements Exclusifs à Playa de Pals

335.000 €

Découvrez la Nouvelle Promotion d'Appartements à la Plage de Pals

Située dans le meilleur quartier de la plage de Pals, cette nouvelle promotion d'appartements offre la combinaison parfaite entre style contemporain et comforts exclusifs.

À seulement quelques mètres de la plage et du terrain de golf, et proche de tous les services ainsi que du centre historique de Pals, ces magnifiques appartements sont conçus avec un style moderne et fonctionnel.

Caractéristiques Principales :

Variété d'Options : Disponibles en plusieurs configurations, avec des prix allant de 335.000 € à 380.000 €, selon l'appartement choisi.

Design Moderne et Élégant : Le bâtiment présente une esthétique contemporaine parfaitement intégrée au charme traditionnel de Pals.

Comforts Exclusifs : Tous les appartements sont équipés d'un système de pompe à chaleur par aérothermie (air chaud et froid) et d'une cuisine entièrement équipée avec des électroménagers de dernière génération. Les salles de bain sont complètement aménagées, et chaque logement dispose de terrasses ou d'un jardin privé, selon qu'il se trouve au rez-de-chaussée, au premier ou au deuxième étage.

Place de Parking : Chaque appartement comprend une place de parking dans une zone privée souterraine, ouverte ou fermée.

Piscine Commune : Les résidents peuvent profiter d'une grande piscine et d'un espace vert dans la zone communautaire.

Espaces Généreux : Les appartements disposent de trois chambres doubles et de deux salles de bain.

Emplacement Exceptionnel :

Proximité de la Plage et du Golf : À moins de 800 mètres de la plage de Pals et à seulement 1 km du terrain de golf.

Environnement Calme et Agréable : Entouré de restaurants, terrasses, boutiques et lieux de loisirs. Vous pourrez profiter d'activités en famille, pratiquer des sports nautiques, faire des promenades et admirer les magnifiques paysages avec les îles Medes à l'horizon.

Frais d'Achat :

Taxes et Enregistrement : 10 % de TVA et 1,5 % d'Impôt sur les Actes Juridiques Documentés (AJD), en plus des frais de notaire et d'enregistrement.

Ne manquez pas cette excellente opportunité de vivre dans un environnement exclusif et paisible à la magnifique plage de Pals. Contactez-nous pour découvrir tous les avantages de cette nouvelle promotion d'appartements. Votre futur chez-vous vous attend !

Transaction:	Vente	Type:	Appartement
Type de construction:	Nouveau	Situation:	Calle de la Torre Mora, Pals, Baix Empordà
Sup. Construite:	99 m ²	Sup. Utile:	90 m ²
Cert. habitabilité:		État:	
Chambres:	2	Salles de bains:	2 salles de bains
Terrasse:	Oui	Piscine:	Oui
Chauffage:	Oui	Ascenseur:	Oui

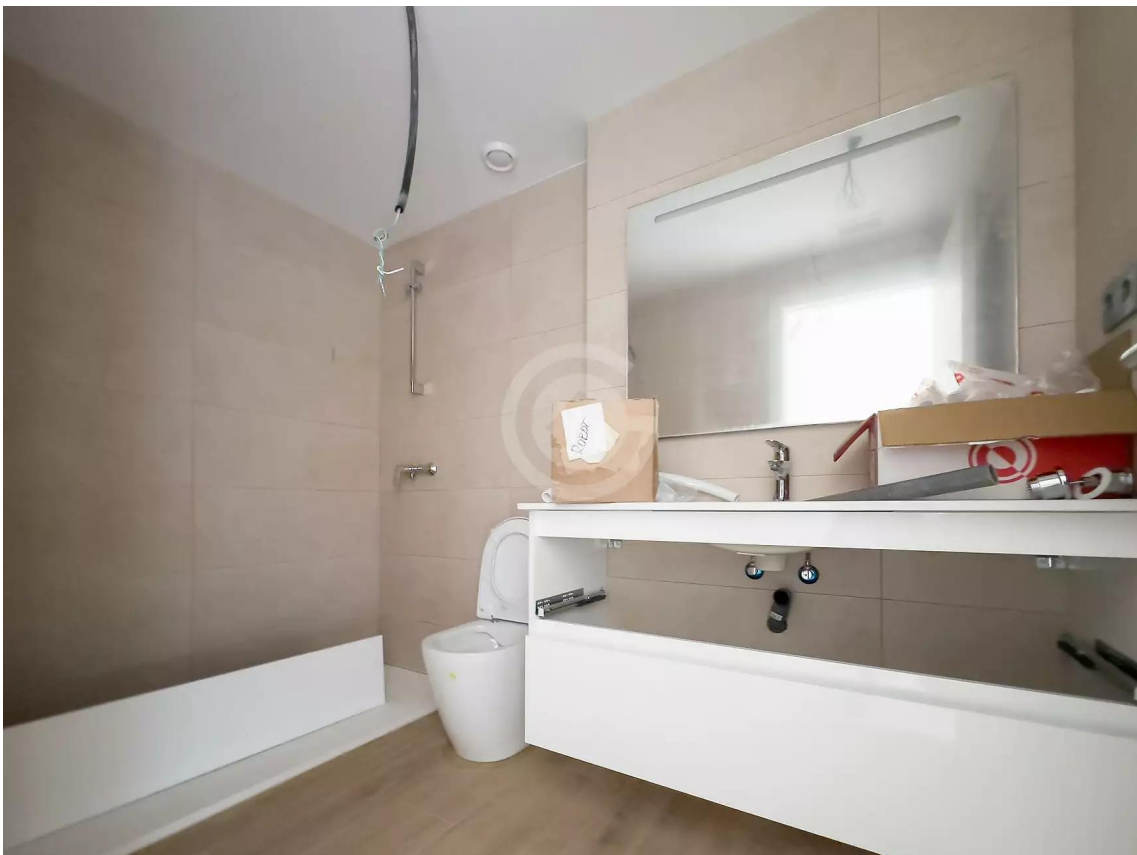














Es poden realitzar les modificacions que la propietat estimi necessàries per exigències d'ordre tècnic, comercial, jurídic o de disponibilitat. Les superfícies declarades són aproximades. El mobiliari, inclos el de la cuina, són il·lustratius.

EL VAIXELL

PLATJA DE PALS



PLANTA PRIMERA - 1



SUPERFÍCIES

Superfície construïda	98.99m ²
Superfície terrassa	14.44m ²



Es poden realitzar les modificacions que la propietat estimi necessàries per exigències d'ordre tècnic, comercial, jurídic o de disponibilitat. Les superfícies declarades són aproximades. El mobiliari, inclos el de la cuina, són il·lustratius.

EL VAIXELL

PLATJA DE PALS



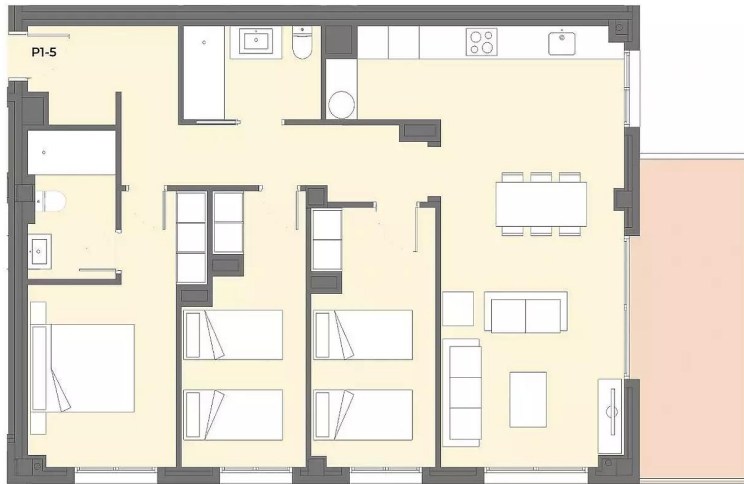
PLANTA PRIMERA - 4



SUPERFÍCIES

Superfície construïda	101.93m ²
Superfície terrassa	13.20m ²





Es poden realitzar les modificacions que la propietat estimi necessàries per exigències d'ordre tècnic, comercial, jurídic o de disponibilitat. Les superfícies declarades són aproximades. El mobiliari, inclòs el de la cuina, són il·lustratius.

EL VAIXELL

PLATJA DE PALS



PLANTA PRIMERA - 5



SUPERFÍCIES

Superfície construïda	101.93m ²
Superfície terrassa	13.20m ²



Es poden realitzar les modificacions que la propietat estimi necessàries per exigències d'ordre tècnic, comercial, jurídic o de disponibilitat. Les superfícies declarades són aproximades. El mobiliari, inclòs el de la cuina, són il·lustratius.

EL VAIXELL

PLATJA DE PALS



PLANTA SEGONA - 1



SUPERFÍCIES

Superfície construïda	98.99m ²
Superfície terrassa	14.44m ²





Es poden realitzar les modificacions que la propietat estimi necessàries per exigències d'ordre tècnic, comercial, jurídic o de disponibilitat. Les superfícies declarades són aproximades. El mobiliari, inclòs el de la cuina, són il·lustratius.

EL VAIXELL

PLATJA DE PALS



PLANTA SEGONA - 2



SUPERFÍCIES

Superfície construïda	101.89m ²
Superfície terrassa	14.32m ²



Es poden realitzar les modificacions que la propietat estimi necessàries per exigències d'ordre tècnic, comercial, jurídic o de disponibilitat. Les superfícies declarades són aproximades. El mobiliari, inclòs el de la cuina, són il·lustratius.

EL VAIXELL

PLATJA DE PALS



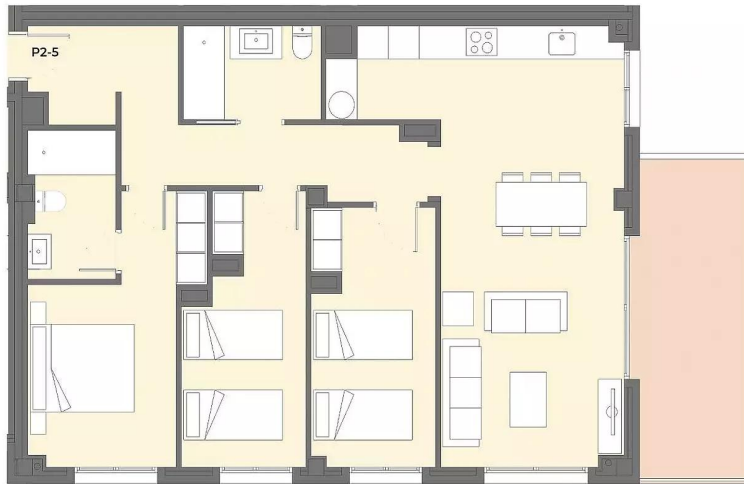
PLANTA SEGONA - 4



SUPERFÍCIES

Superfície construïda	101.93m ²
Superfície terrassa	13.20m ²





Es poden realitzar les modificacions que la propietat estimi necessàries per exigències d'ordre tècnic, comercial, jurídic o de disponibilitat. Les superfícies declarades són aproximades. El mobiliari, inclòs el de la cuina, són il·lustratius.

EL VAIXELL

PLATJA DE PALS



PLANTA SEGONA - 5



SUPERFÍCIES

Superfície construïda	101.93m ²
Superfície terrassa	13.20m ²

