



Terrain avec fantastique vue sur la mer + projet de construction d'une maison individuelle 110.000 €

Terrain de 814m² à vendre, le prix comprend le projet d'une maison isolée isolée faite par la firme SOTOMAYOR ARQUITECTOS de Barcelone. C'est une magnifique maison individuelle de style moderne. Excellent emplacement et orienté pour profiter du soleil et des vues fantastiques sur la mer. Ses 250m² sont répartis en 2 chambres doubles, 1 suite, 2 salles de bain, cuisine et salon qui s'ouvrent sur l'extérieur par de grandes fenêtres. Belle terrasse couverte, grande terrasse et piscine constituent l'extérieur.

Transaction:	Vente	Type:	Terrain
Situation:	Calle Xiprer, Calonge i Sant Antoni, Baix Empordà	Cert. habitabilité:	
État:		Terrain:	814









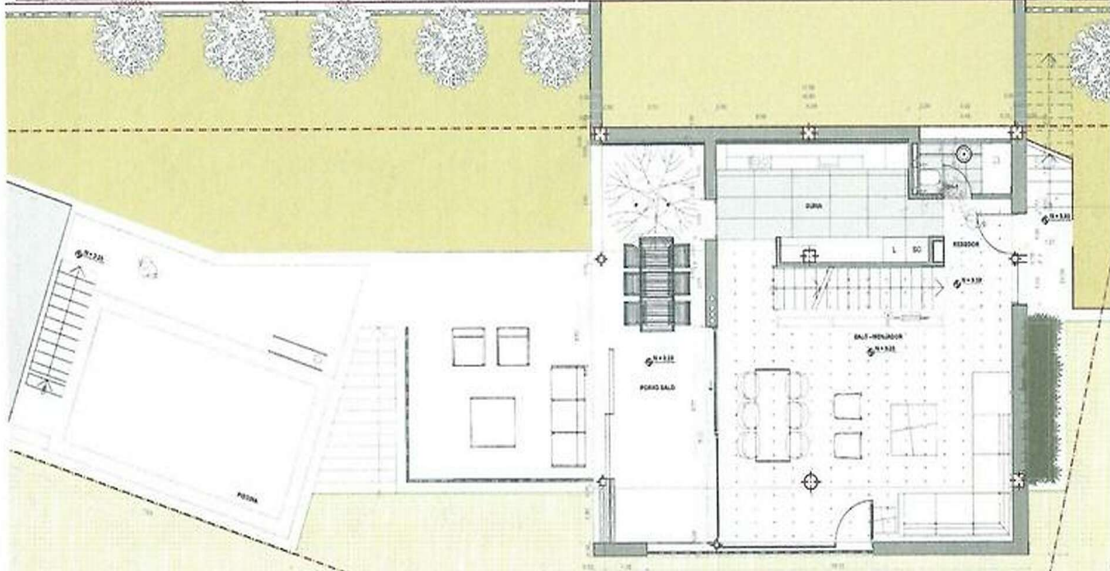
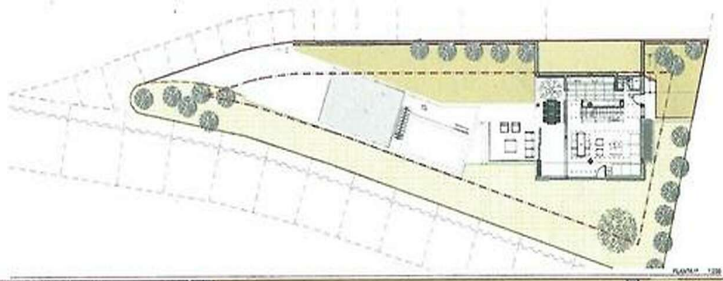


Projecte Bàsic i d'Execució
Habitatge Unifamiliar Altalot i Planells
2019
Ave 2014
Riua 2014
Indicada

PLANTA 1^a

02

Superfícies Construcció Total		Superfícies Útils Planta 1 ^a	
SUPERFÍCIE PLANTA 1 ^a	48,35 m ²	4830000	2,80 m ²
SUPERFÍCIE PLANTA 2 ^a	11,10 m ²	0000000	0,00 m ²
SUPERFÍCIE PORCHE COV.	10,10 m ²	0000000	0,00 m ²
TOTAL SUPERFÍCIE CONSTRUCCió	69,55 m ²	4830000	2,80 m ²
INDICADA			
SUPERFÍCIE ÚTIL	69,55 m ²	TOTAL SUPERFÍCIE ÚTIL	2,80 m ²
		PLANTA 1 ^a	

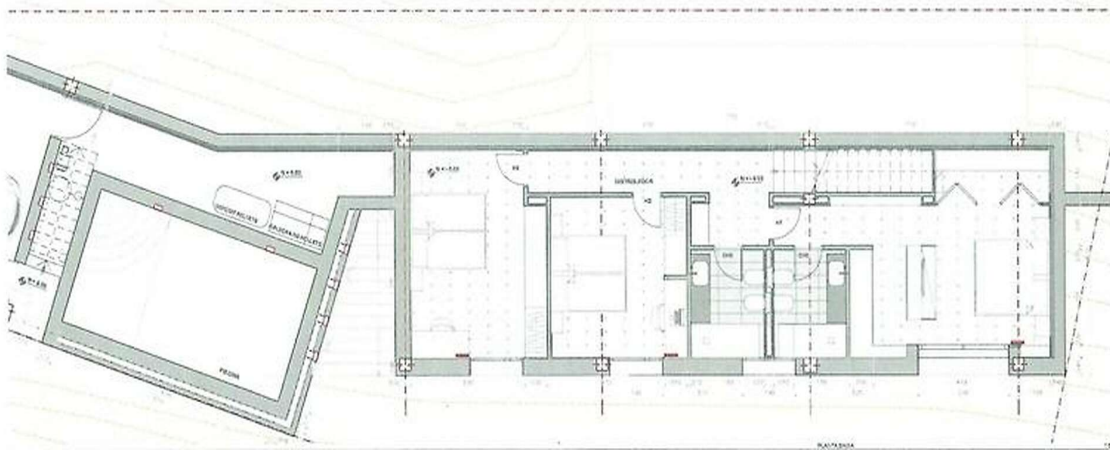
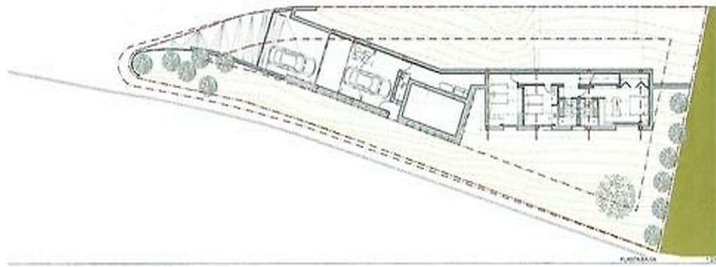


Projecte Bàsic i d'Execució

Habitatge Unifamiliar Altat i Piscina
C/Car. Major 12, Colònia de Sant Jordi
074
Maig 2014
15m x 10m
Indicada

PLANTA BANYA

A4, Facció: Escorçor Rústic		Alçada: 1,70m	
SISTEMA DE CONSTRUCCIÓ		SISTEMA DE CONSTRUCCIÓ	
SUPERFÍCIE CONSTRUÏDA TOTAL	88,17 m ²	SUPERFÍCIE ÚTIL	14,80 m ²
SUPERFÍCIE PLANTA BA	81,92 m ²	BAIATATGE (M ²)	10,80 m ²
SUPERFÍCIE PLANTA P	10,15 m ²	BAIATATGE (M ²)	17,00 m ²
SUPERFÍCIE PORCHE UN	10,15 m ²	CANVAIANGENÇA 3 (D)	4,90 m ²
TOTAL SUPERFÍCIE CONSTRUÏDA	102,27 m ²	CANVAIANGENÇA 3 (D)	4,90 m ²
VEÏDA	102,27 m ²	SUPERFÍCIE ÚTIL	14,80 m ²
SUPERFÍCIE SÀNYS	14,80 m ²	TOTAL SUPERFÍCIE ÚTIL	14,80 m ²
		PLANTA BANYA	88,17 m ²



Projecte Bàsic i d'Execució

Habitatge Unifamiliar Altat i Piscina
C/Car. Major 12, Colònia de Sant Jordi
074
Maig 2014
15m x 10m
Indicada

PLANTA N.º 02 - GARATGE

A4, Facció: Escorçor Rústic		Alçada: 1,70m	
SISTEMA DE CONSTRUCCIÓ		SISTEMA DE CONSTRUCCIÓ	
SUPERFÍCIE CONSTRUÏDA TOTAL	10,15 m ²	SUPERFÍCIE ÚTIL	10,15 m ²
SUPERFÍCIE PLANTA BA	10,15 m ²	SUPERFÍCIE ÚTIL	10,15 m ²
SUPERFÍCIE PLANTA P	10,15 m ²	SUPERFÍCIE ÚTIL	10,15 m ²
SUPERFÍCIE PORCHE UN	10,15 m ²	SUPERFÍCIE ÚTIL	10,15 m ²
TOTAL SUPERFÍCIE CONSTRUÏDA	10,15 m ²	SUPERFÍCIE ÚTIL	10,15 m ²
VEÏDA	10,15 m ²	SUPERFÍCIE ÚTIL	10,15 m ²
SUPERFÍCIE SÀNYS	10,15 m ²	SUPERFÍCIE ÚTIL	10,15 m ²

