



Exclusive Apartments in Playa de Pals

335.000 €

Discover the New Apartment Development at Playa de Pals

Located in the best area of Playa de Pals, this new apartment development offers the perfect blend of contemporary style and exclusive amenities.

Just a few steps from the beach and the golf course, and close to all local services as well as the historic center of Pals, these beautiful apartments are designed with a modern and functional touch.

Key Features:

Variety of Options: Available in several configurations, with prices ranging from €335,000 to €380,000 depending on the selected apartment.

Modern and Elegant Design: The building has been designed with a contemporary aesthetic that perfectly complements the traditional charm of Pals.

Exclusive Comforts: All apartments feature an aerothermal heating and cooling system and a fully equipped kitchen with state-of-the-art appliances. Bathrooms are fully fitted, and each unit includes a private terrace or garden, depending on whether it is on the ground floor, first, or second floor.

Parking Space: Each apartment includes a parking space in a private underground area, either open or closed.

Communal Pool: Residents can enjoy a large swimming pool and a green area for relaxing in the shared community space.

Spacious Layouts: Each apartment includes three double bedrooms and two bathrooms.

Exceptional Location:

Close to the Beach and Golf Course: Less than 800 meters from Playa de Pals and only 1 km from the golf course.

Peaceful and Pleasant Surroundings: Surrounded by restaurants, terraces, shops, and leisure spots. You can enjoy family activities, water sports, scenic walks, and stunning views of the Medes Islands.

Purchase Costs:

Taxes and Registration: 10% VAT and 1.5% Stamp Duty (AJD), plus notary and registration fees.

Don't miss this great opportunity to enjoy life in an exclusive and peaceful setting at the beautiful Playa de Pals. Contact us to learn more about the advantages of this new apartment development. Your ideal home is waiting for you!

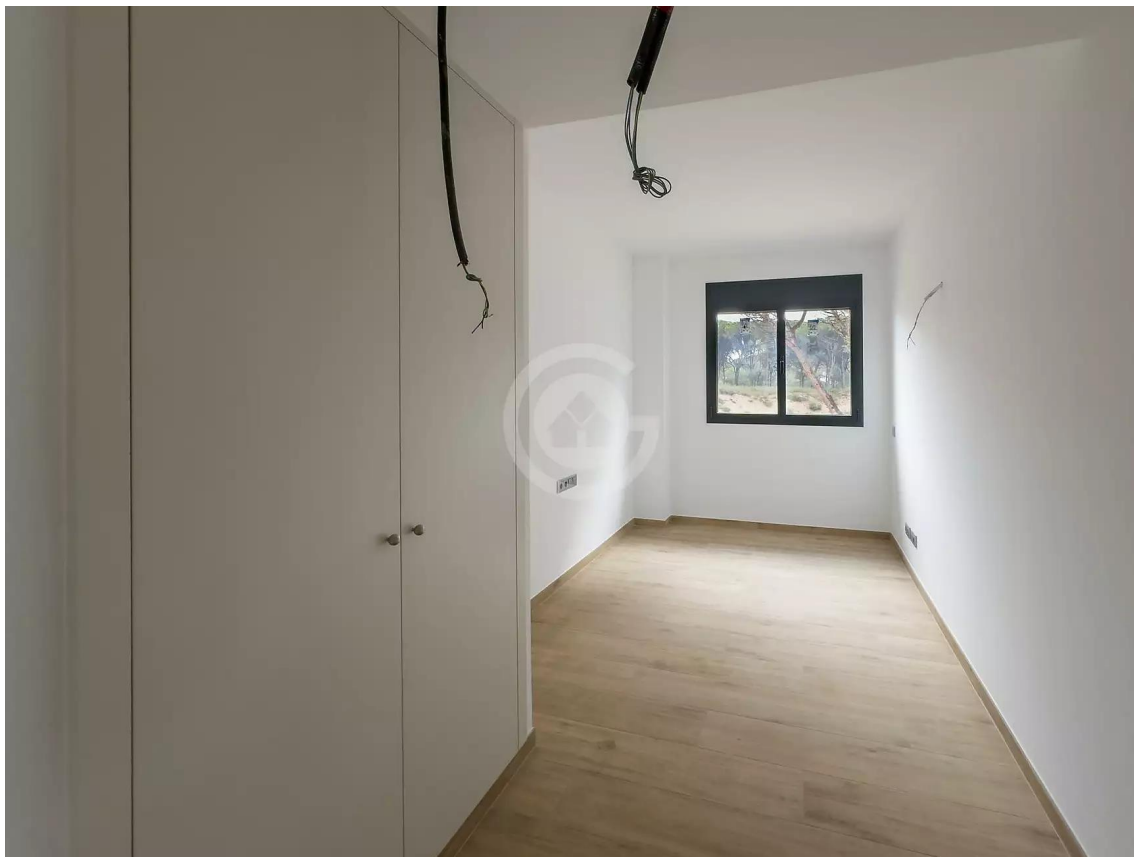
Transaction:	Sale	Category:	Flat
Work category:	New construction	Municipality:	Baix Empordà
Surface area:	99 m ²	Rooms:	2
Bathrooms:	2 bathrooms	Terrace:	Yes
Swimming pool:	Yes	Central heating:	Yes
Lift:	Yes		

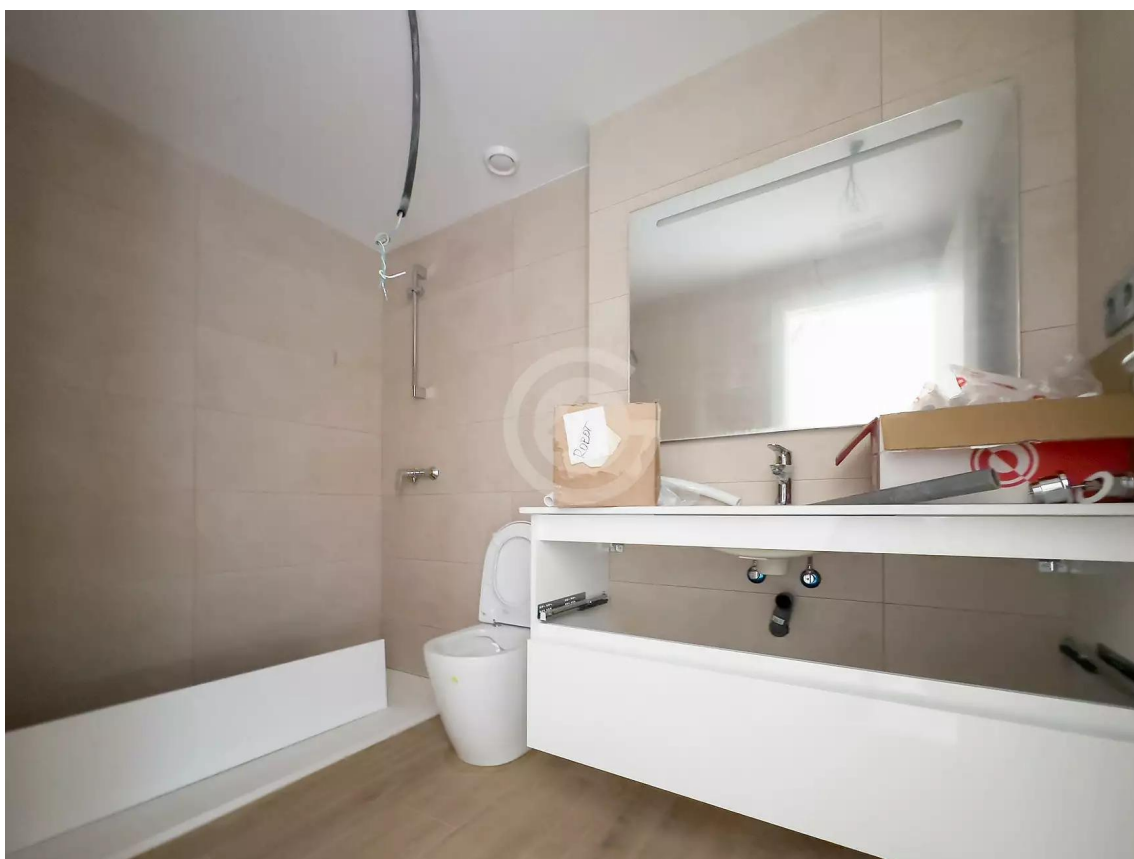
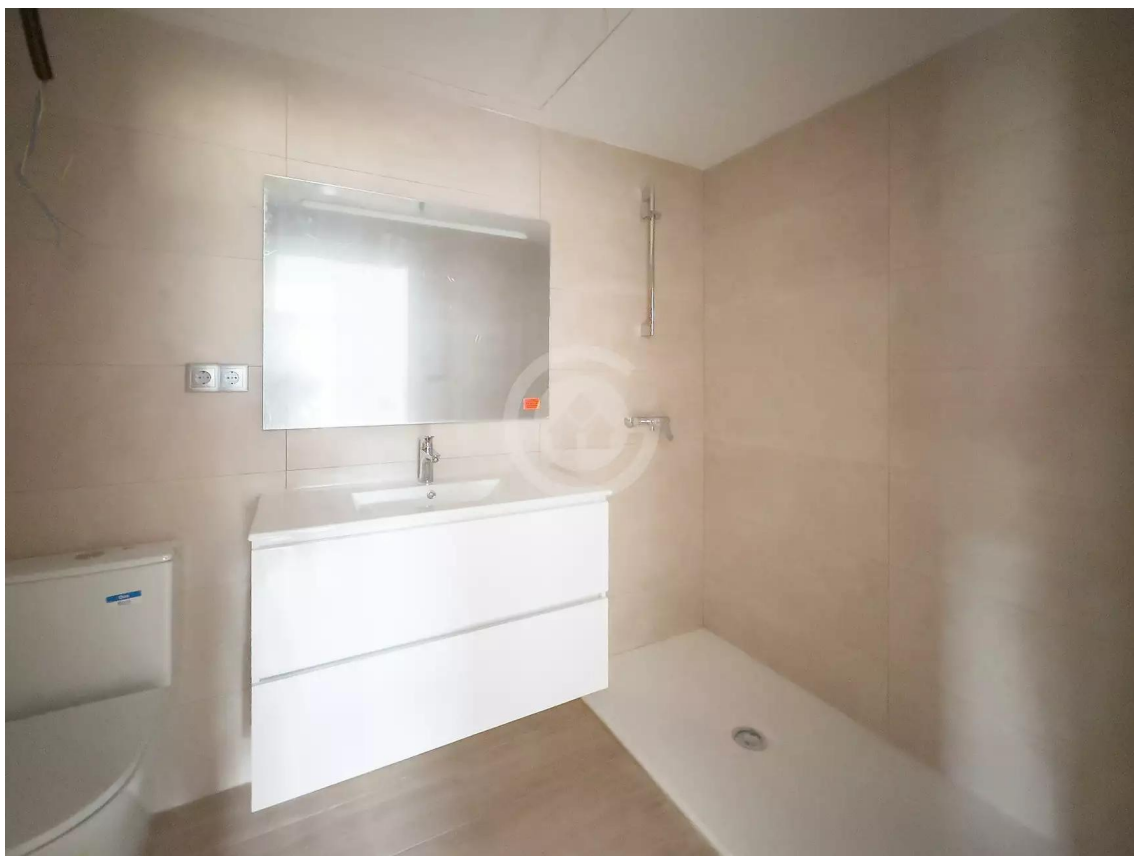














Es poden realitzar les modificacions que la propietat estimi necessàries per exigències d'ordre tècnic, comercial, jurídic o de disponibilitat. Les superfícies declarades són aproximades. El mobiliari, inclos el de la cuina, són il·lustratius.

EL VAIXELL

PLATJA DE PALS



PLANTA PRIMERA - 1



SUPERFÍCIES

Superfície construïda	98.99m ²
Superfície terrassa	14.44m ²



Es poden realitzar les modificacions que la propietat estimi necessàries per exigències d'ordre tècnic, comercial, jurídic o de disponibilitat. Les superfícies declarades són aproximades. El mobiliari, inclos el de la cuina, són il·lustratius.

EL VAIXELL

PLATJA DE PALS



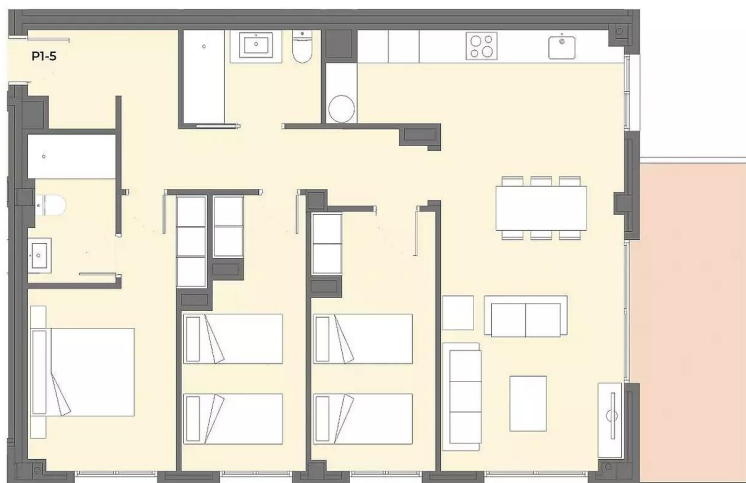
PLANTA PRIMERA - 4



SUPERFÍCIES

Superfície construïda	101.93m ²
Superfície terrassa	13.20m ²





Es poden realitzar les modificacions que la propietat estimi necessàries per exigències d'ordre tècnic, comercial, jurídic o de disponibilitat. Les superfícies declarades són aproximades. El mobiliari, inclòs el de la cuina, són il·lustratius.

EL VAIXELL

PLATJA DE PALS



PLANTA PRIMERA - 5



SUPERFÍCIES

Superfície construïda	101.93m ²
Superfície terrassa	13.20m ²



Es poden realitzar les modificacions que la propietat estimi necessàries per exigències d'ordre tècnic, comercial, jurídic o de disponibilitat. Les superfícies declarades són aproximades. El mobiliari, inclòs el de la cuina, són il·lustratius.

EL VAIXELL

PLATJA DE PALS



PLANTA SEGONA - 1



SUPERFÍCIES

Superfície construïda	98.99m ²
Superfície terrassa	14.44m ²





Es poden realitzar les modificacions que la propietat estimi necessàries per exigències d'ordre tècnic, comercial, jurídic o de disponibilitat. Les superfícies declarades són aproximades. El mobiliari, inclos el de la cuina, són il·lustratius.

EL VAIXELL

PLATJA DE PALS



PLANTA SEGONA - 2



SUPERFÍCIES

Superfície construïda	101.88m ²
Superfície terrassa	14.32m ²



Es poden realitzar les modificacions que la propietat estimi necessàries per exigències d'ordre tècnic, comercial, jurídic o de disponibilitat. Les superfícies declarades són aproximades. El mobiliari, inclos el de la cuina, són il·lustratius.

EL VAIXELL

PLATJA DE PALS



PLANTA SEGONA - 4



SUPERFÍCIES

Superfície construïda	101.93m ²
Superfície terrassa	13.20m ²





Es poden realitzar les modificacions que la propietat estimi necessàries per exigències d'ordre tècnic, comercial, jurídic o de disponibilitat.
Les superfícies declarades són aproximades. El mobiliari, inclos el de la cuina, són il·lustratius.

EL VAIXELL

PLATJA DE PALS



PLANTA SEGONA - 5



SUPERFÍCIES

Superfície construïda	101.93m ²
Superfície terrassa	13.20m ²

