

**Promoció d'obra nova Gravina Guíxols****290.000 €**

Al cor de la Costa Brava, nova promoció Gravina Guíxols Residences.

El projecte està format per un total de 23 exclusives habitatges de 2, 3 i 4 habitacions, totes elles amb terrassa. El complex es distribueix en 3 moderns edificis amb accés a una atractiva zona comunitària amb piscina.

Bloc A compost per:

- Una Planta Baixa (P0 1ª) de 78,21m , 3 habitacions (una tipus suite), 2 banys, cuina, saló-menjador i terrassa privada de 18,47m . PREU: 375.000
- Una Primera Planta (P1 3ª) de 86,63m , 3 habitacions (una tipus suite), 2 banys, cuina, saló-menjador i 2 balcons-terrasa amb superfície total de 6,10m . PREU: 295.000
- Una Segona Planta (P2 3ª) de 86,63m , 3 habitacions (una tipus suite), 2 banys, cuina, saló-menjador, 2 balcons-terrasa amb superfície total de 6m a nivell de sala d estar i golfes amb bany i sortida a terrassa de 24,33m . PREU: 390.000

Bloc B compost per:

- Una Planta Baixa (P0 1ª) de 117,71m , 4 habitacions (una tipus suite), 2 banys, cuina, saló-menjador i terrassa privada de 7,21m . PREU: 370.000
- Una Planta Baixa (P0 2ª) de 86,58m , 3 habitacions (una tipus suite), 2 banys, cuina, saló-menjador i terrassa privada de 29,28m . PREU: 370.000
- Una Primera Planta (P1 2ª) de 106,07m , 3 habitacions (una tipus suite), 2 banys, cuina, saló-menjador i 2 balcons-terrasa amb superfície total de 3,89m . PREU: 290.000
- Una Segona Planta (P2 1ª) de 117,64m , 3 habitacions (una tipus suite), 2 banys, cuina, saló-

menjador, 2 balcons-terrasa amb superfície total de 4,80m i golfes amb bany

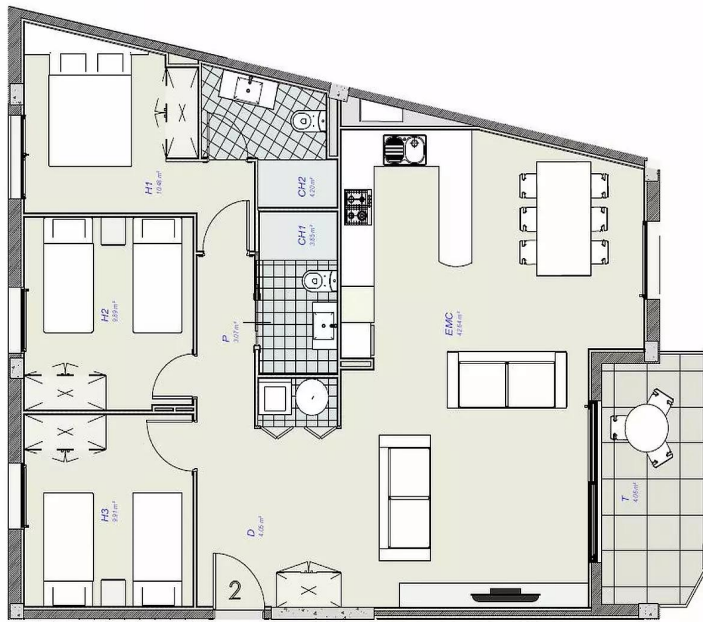
Operació:	Venda	Tipus:	Pis
Tipus d'obra:	Obra nova	Situació:	Calle de Gravina, Sant Feliu de Guíxols, Baix Empordà
Sup. Construïda:	108 m ²	Sup. Útil:	93 m ²
Cèdula hab.:		Estat:	
Habitacions:	3	Banys:	2 banys
Piscina:	Sí	Ascensor:	Sí







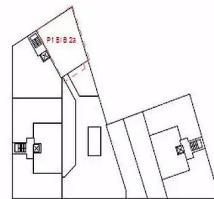
GRAVINA-GUÍXOLS RESIDENCES



Habitatge de 3 habitacions
Pis planta primera bloc B porta 2a
Carrer Cervantes
Superfície construïda
106,07m²
+3,10m² balcó interior

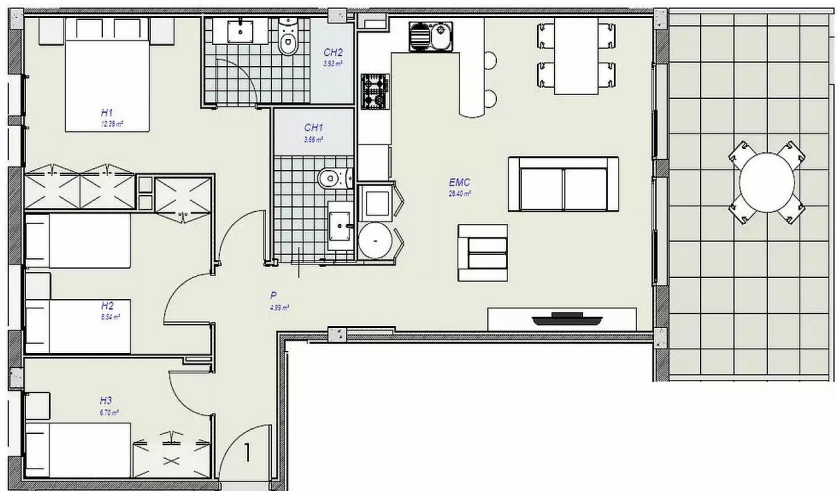
Superfícies útils BI B P1 2a

Etiqueta	Estança	Àrea
EMC	estar-menjador -cuina	42.64 m ²
H1	habitació 1	10.48 m ²
H2	habitació 2	9.89 m ²
H3	habitació 3	9.91 m ²
CH1	bany 1	3.85 m ²
CH2	bany 2	4.20 m ²
P	passadís	3.07 m ²
D	distribuidor	4.05 m ²
T	terrasa	4.06 m ²
TOTAL		92.15 m²



*Totes les cotxes i superfícies poden variar durant l'execució de la obra

GRAVINA-GUÍXOLS RESIDENCES

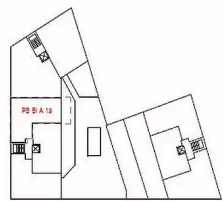


Habitatge de 3 habitacions
Pis planta baixa bloc A porta 1a
Carrer Gravina

Superfície construïda
78,21m²
+18,47m² pati

Superfícies útils BI A P0 1a

Etiqueta	Estança	Àrea
EMC	estar-menjador -cuina	28.40 m ²
H1	habitació 1	12.38 m ²
H2	habitació 2	8.54 m ²
H3	habitació 3	6.70 m ²
CH1	bany 1	3.66 m ²
CH2	bany 2	3.93 m ²
P	passadís	4.99 m ²
TOTAL		68.60 m ²



*Totes les cotes i superfícies poden variar durant l'execució de la obra

1 : 50

GRAVINA-GUÍXOLS RESIDENCES

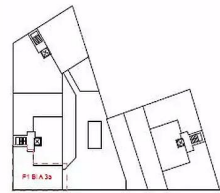


Habitatge de 3 habitacions
Pis planta primera bloc A porta 3a
Carrer Gravina

Superfície construïda
86,63m²
+2,15m² balcó interior
+0,79m² balcó carrer

Superfícies útils BI A P1 3a

Etiqueta	Estança	Àrea
EMC	estar-menjador -cuina	26.32 m ²
H1	habitació 1	13.39 m ²
H2	habitació 2	10.38 m ²
H3	habitació 3	9.98 m ²
CH1	bany 1	3.60 m ²
CH2	bany 2	3.69 m ²
P	passadís	6.15 m ²
T	terrasa	1.90 m ²
TOTAL		75.41 m ²



*Totes les cotes i superfícies poden variar durant l'execució de la obra

1 : 50

GRAVINA-GUÍXOLS RESIDENCES

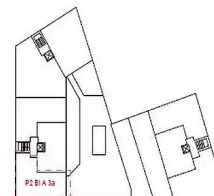


Habitatge de 3 habitacions i sotacoberta
Pis planta segona bloc A porta 3a
Carrer Gravina

Superfície construïda
P=108,66m²
P.Segona = 86,63m²
Sotacoberta = 22,03m² (6,99m² h>1,90m)
+2,15m² balcó interior
+0,79m² balcó carrer
+24,33m² terrat

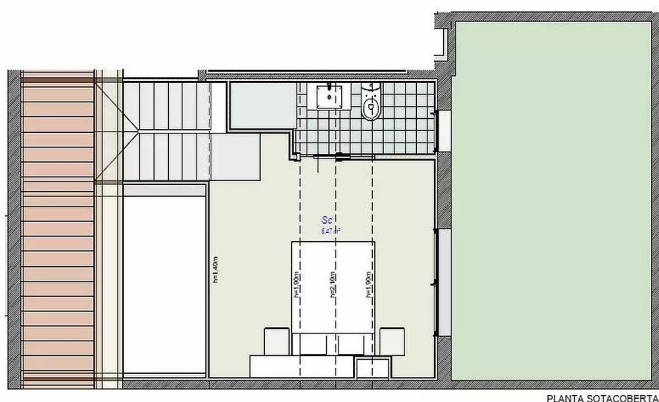
Superfícies útils BI A P2 3a

Etiqueta	Estança	Àrea
EMC	estar-menjador -cuina	26.25 m ²
H1	habitació 1	14.50 m ²
H2	habitació 2	9.91 m ²
H3	habitació 3	8.23 m ²
CH1	bany 1	3.75 m ²
CH2	bany 2	3.50 m ²
P	passadis	6.20 m ²
Sc	sotacoberta	6.47 m ²
T	terrasa	1.90 m ²
TOTAL		80.71 m²



Totes les cotes i superfícies poden variar durant l'execució de la obra

GRAVINA-GUÍXOLS RESIDENCES

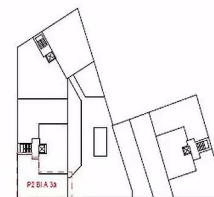


Habitatge de 3 habitacions i sotacoberta
Pis planta segona bloc A porta 3a
Carrer Gravina

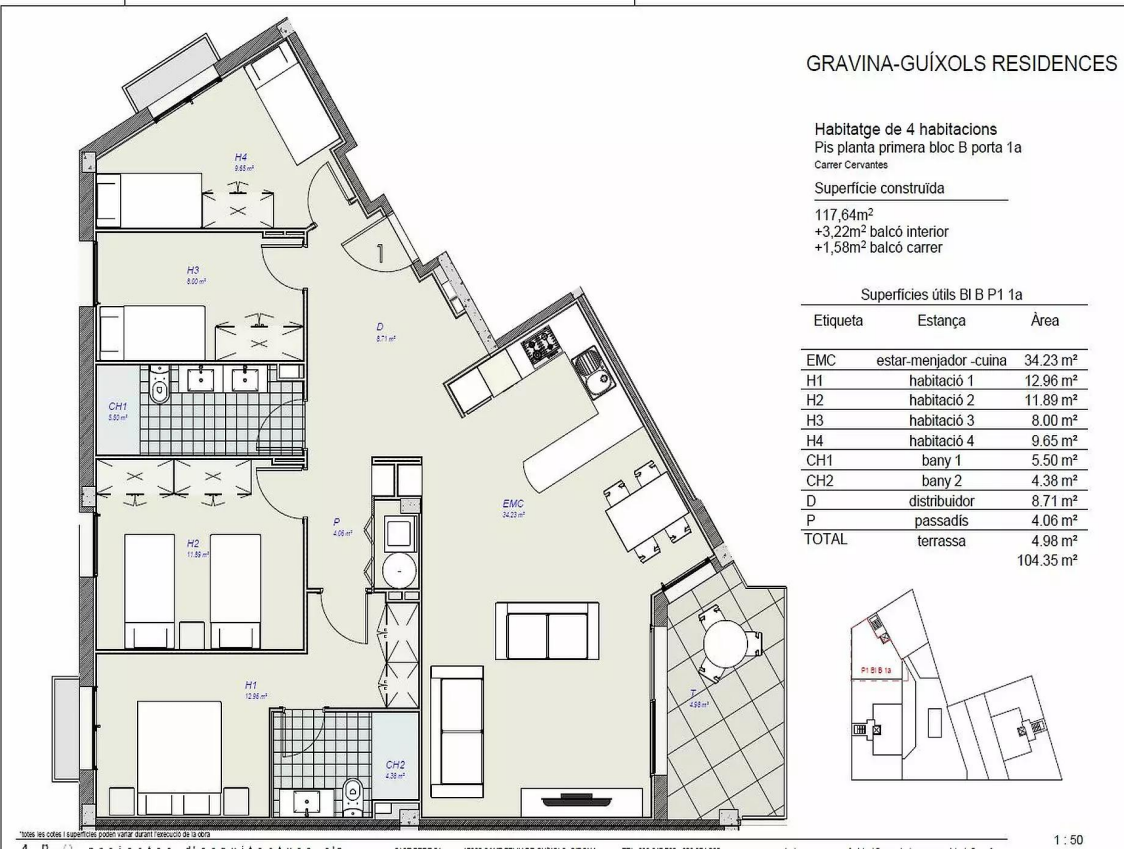
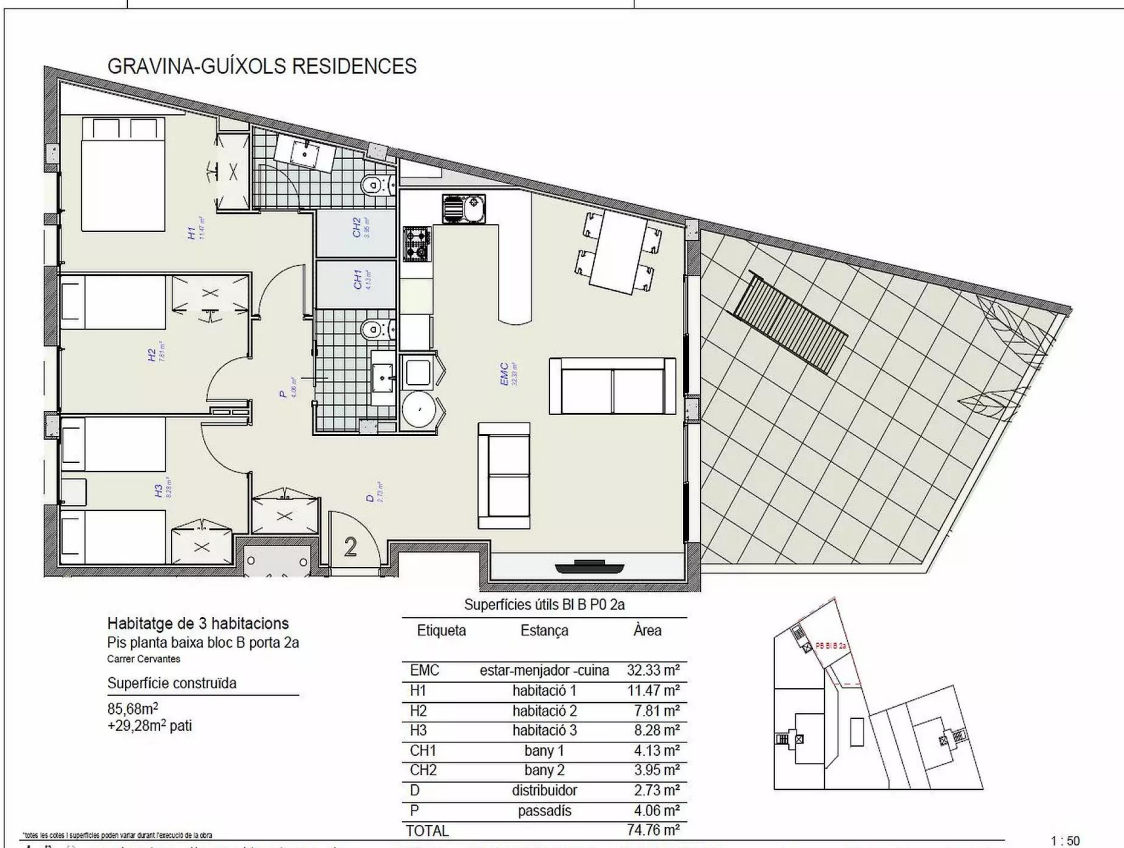
Superfície construïda
P=108,66m²
P.Segona = 86,63m²
Sotacoberta = 22,03m² (6,99m² h>1,90m)
+2,15m² balcó interior
+0,79m² balcó carrer
+24,33m² terrat

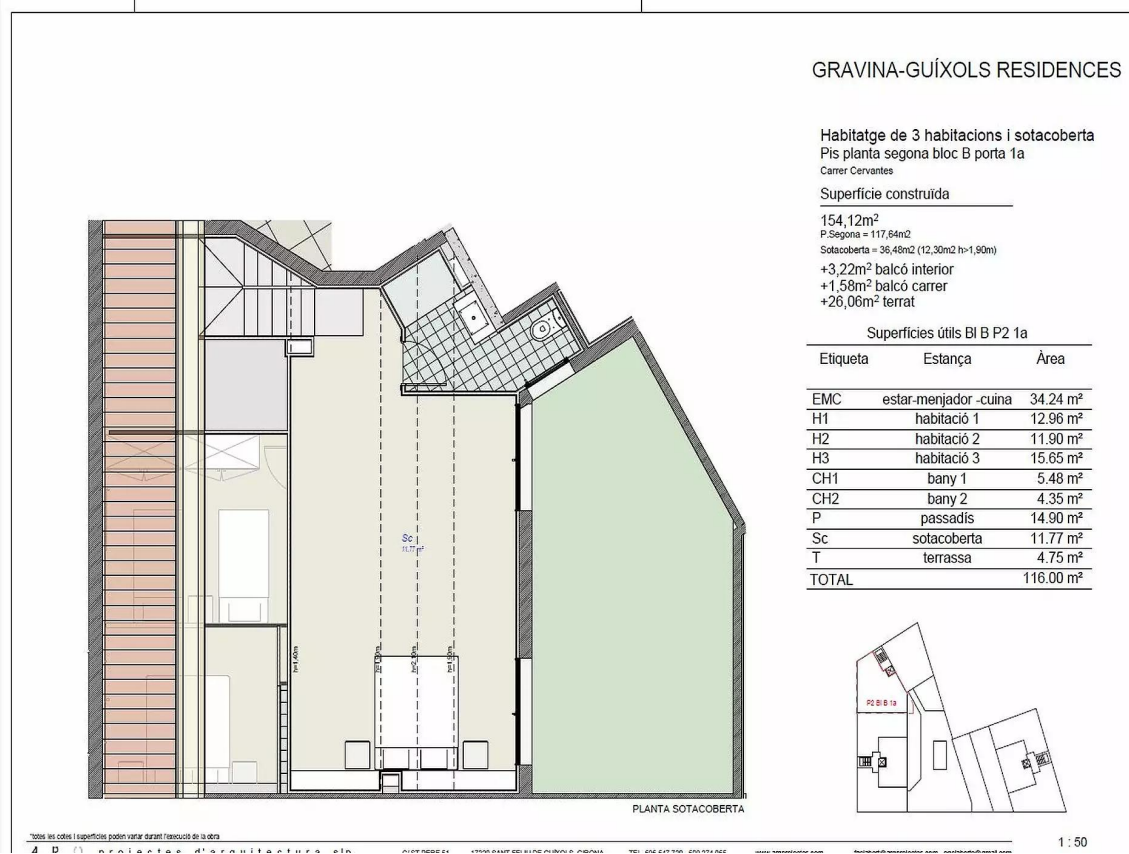
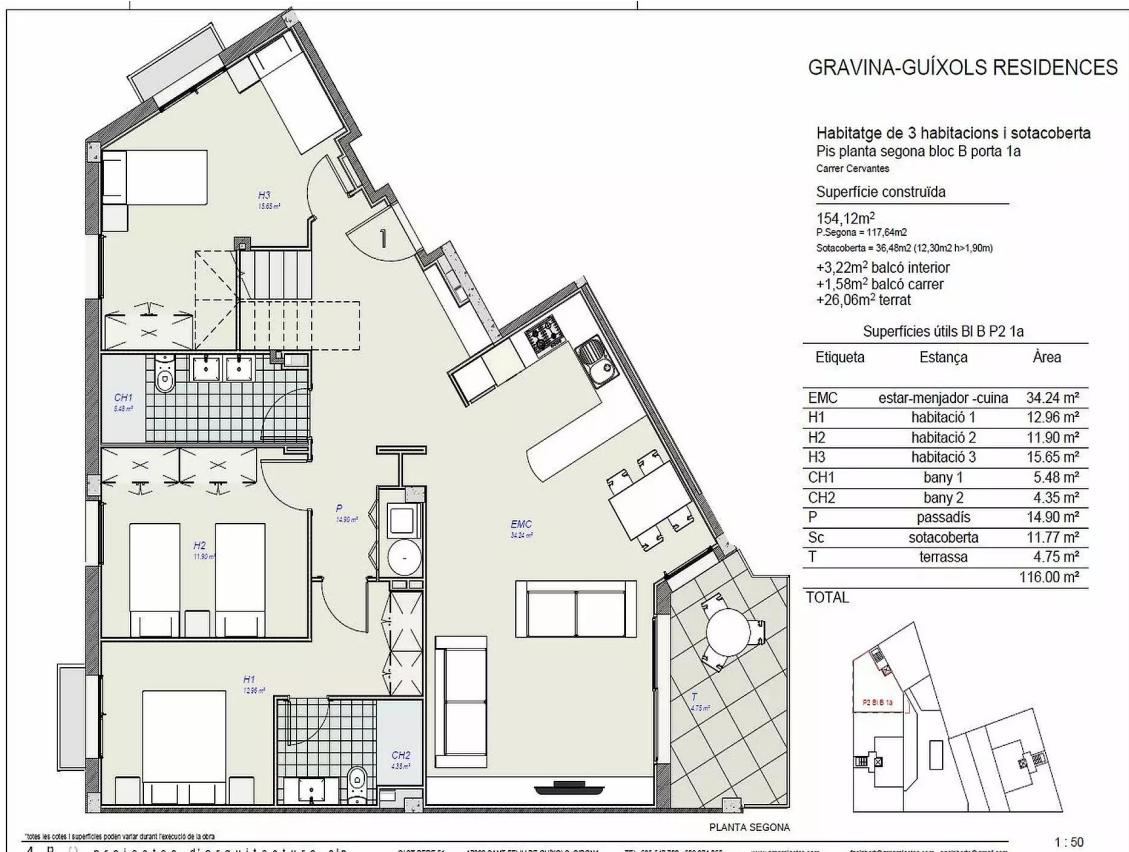
Superfícies útils BI A P2 3a

Etiqueta	Estança	Àrea
EMC	estar-menjador -cuina	26.25 m ²
H1	habitació 1	14.50 m ²
H2	habitació 2	9.91 m ²
H3	habitació 3	8.23 m ²
CH1	bany 1	3.75 m ²
CH2	bany 2	3.50 m ²
P	passadis	6.20 m ²
Sc	sotacoberta	6.47 m ²
T	terrasa	1.90 m ²
TOTAL		80.71 m²



Totes les cotes i superfícies poden variar durant l'execució de la obra





GRAVINA-GUÍXOLS RESIDENCES

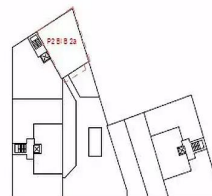
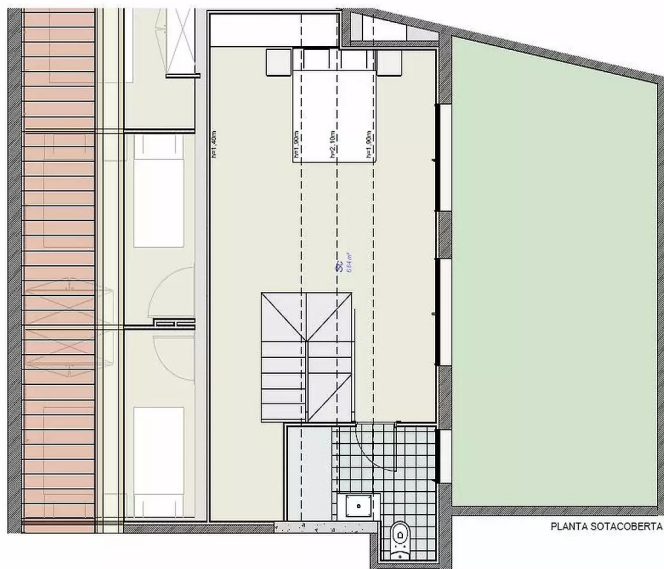
Habitatge de 3 habitacions i sotacoberta
Pis planta segona bloc B porta 2a
Carrer Cervantes

Superfície construïda

141,16m²
P.Segona = 106,07m²
Sotacoberta = 35,09m² (11,79m² h>1,90m)
+3,10m² balcó interior
+0,79m² balcó carrer
+30,01m² terrat

Superfícies útils BI B P2 2a

Etiqueta	Estança	Àrea
EMC	estar-menjador -cuina	39.99 m ²
H1	habitació 1	11.17 m ²
H2	habitació 2	9.89 m ²
H3	habitació 3	9.97 m ²
CH1	bany 1	3.90 m ²
CH2	bany 2	4.24 m ²
P	passadis	9.03 m ²
Sc	sotacoberta	6.64 m ²
T	terrasa	3.88 m ²
TOTAL		98.71 m²



*Totes les cotxes i superfícies poden variar durant l'execució de la obra

GRAVINA-GUÍXOLS RESIDENCES

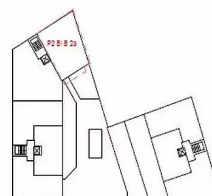
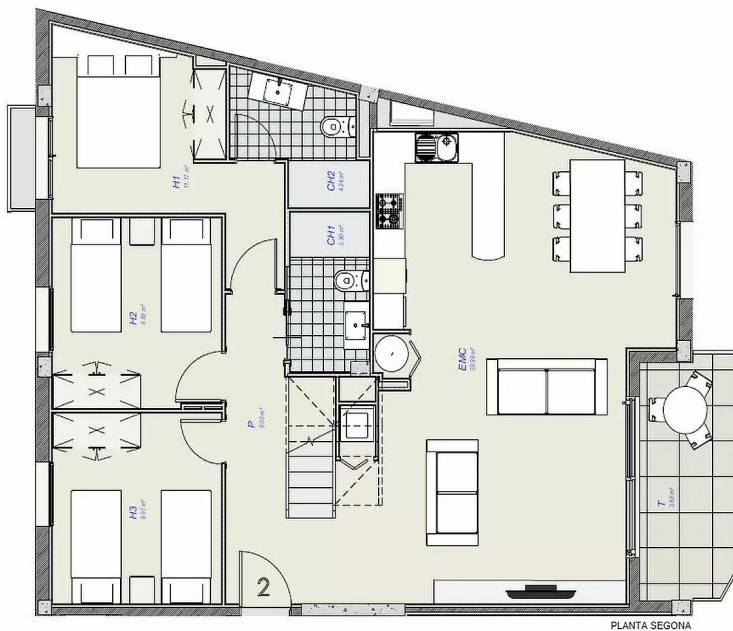
Habitatge de 3 habitacions i sotacoberta
Pis planta segona bloc B porta 2a
Carrer Cervantes

Superfície construïda

141,16m²
P.Segona = 106,07m²
Sotacoberta = 35,09m² (11,79m² h>1,90m)
+3,10m² balcó interior
+0,79m² balcó carrer
+30,01m² terrat

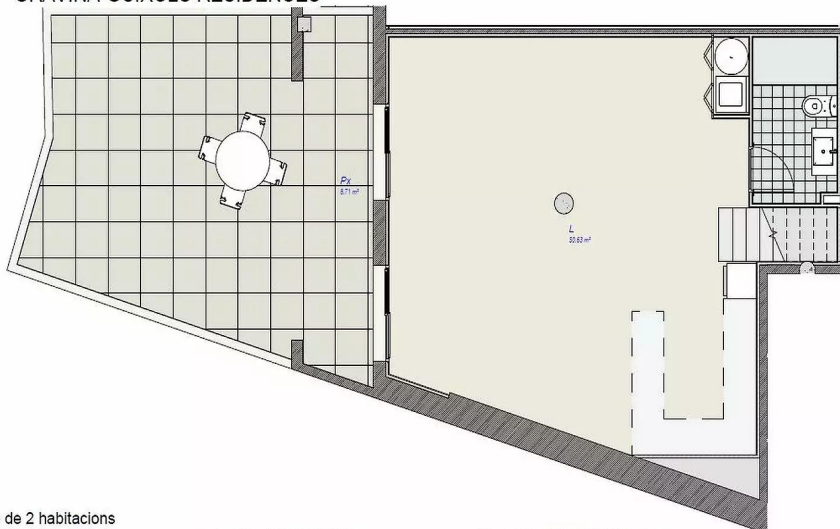
Superfícies útils BI B P2 2a

Etiqueta	Estança	Àrea
EMC	estar-menjador -cuina	39.99 m ²
H1	habitació 1	11.17 m ²
H2	habitació 2	9.89 m ²
H3	habitació 3	9.97 m ²
CH1	bany 1	3.90 m ²
CH2	bany 2	4.24 m ²
P	passadis	9.03 m ²
Sc	sotacoberta	6.64 m ²
T	terrasa	3.88 m ²
TOTAL		98.71 m²



*Totes les cotxes i superfícies poden variar durant l'execució de la obra

GRAVINA-GUÍXOLS RESIDENCES


 Habitatge de 2 habitacions
 i local

 Pis planta baixa bloc C porta 1a
 Ronda Cases

Superfície construïda habitatge

 77,49m²

 +18,07m² pati

Superfície construïda local

 67,44m²

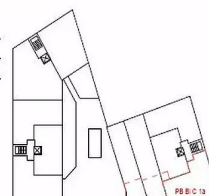
 +24,97m² pati

Superfícies útils BI C P0 1a

Etiqueta	Estança	Àrea
EMC	estar-menjador -cuina	33.24 m ²
H1	habitació 1	10.61 m ²
H2	habitació 2	9.74 m ²
CH1	bany 1	4.61 m ²
CH2	bany 2	1.96 m ²
P	passadis	6.46 m ²
TOTAL		66.61 m²

Superfícies útils BI C P0 1a local

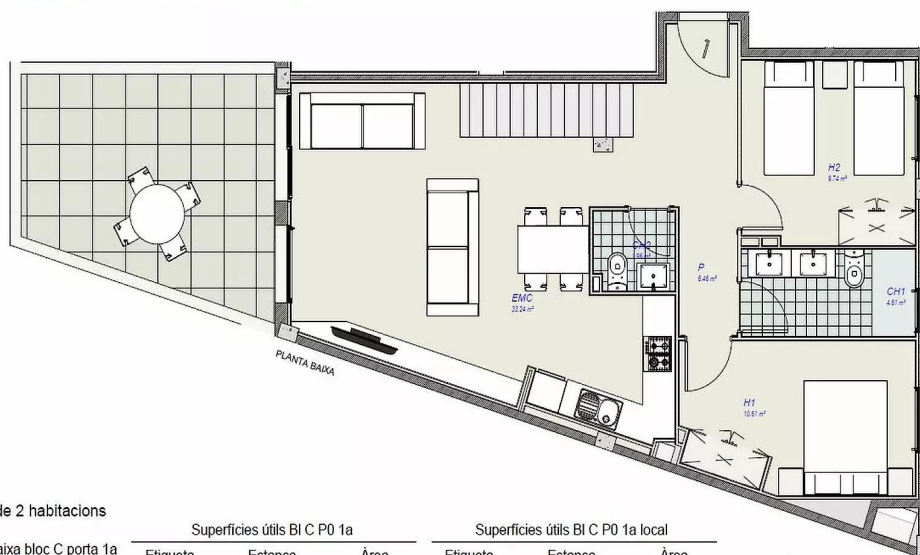
Etiqueta	Estança	Àrea
L	local	50.63 m ²
Px	porxo	8.71 m ²
TOTAL		59.35 m²



*Totes les cotes i superfícies poden variar durant l'execució de la obra

1 : 50

GRAVINA-GUÍXOLS RESIDENCES


 Habitatge de 2 habitacions
 i local

 Pis planta baixa bloc C porta 1a
 Ronda Cases

Superfície construïda habitatge

 77,49m²

 +18,07m² pati

Superfície construïda local

 67,44m²

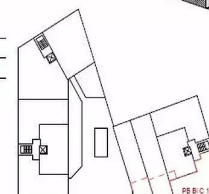
 +24,97m² pati

Superfícies útils BI C P0 1a

Etiqueta	Estança	Àrea
EMC	estar-menjador -cuina	33.24 m ²
H1	habitació 1	10.61 m ²
H2	habitació 2	9.74 m ²
CH1	bany 1	4.61 m ²
CH2	bany 2	1.96 m ²
P	passadis	6.46 m ²
TOTAL		66.61 m²

Superfícies útils BI C P0 1a local

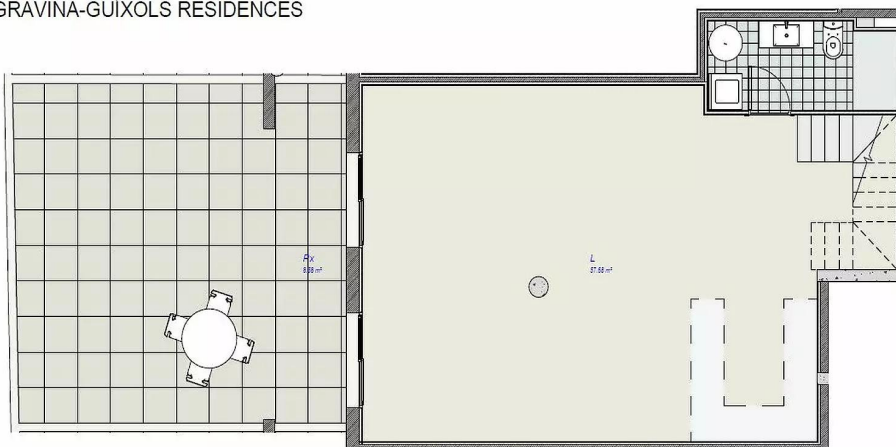
Etiqueta	Estança	Àrea
L	local	50.63 m ²
Px	porxo	8.71 m ²
TOTAL		59.35 m²



*Totes les cotes i superfícies poden variar durant l'execució de la obra

1 : 50

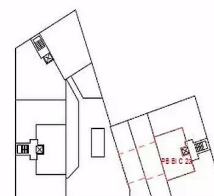
GRAVINA-GUÍXOLS RESIDENCES



Habitatge de 2 habitacions
i local
Pis planta baixa bloc C porta 2a
Ronda Casas
Superfície construïda habitatge
67,72m²
+46,29m² pati
Superfície construïda local
71,25m²
+27,35m² pati

Superfícies útils BI A P0 1a		
Etiqueta	Estança	Àrea
EMC	estar-menjador -cuina	28.40 m ²
H1	habitació 1	12.38 m ²
H2	habitació 2	8.54 m ²
H3	habitació 3	6.70 m ²
CH1	bany 1	3.66 m ²
CH2	bany 2	3.93 m ²
P	passadís	4.99 m ²
TOTAL		68.60 m²

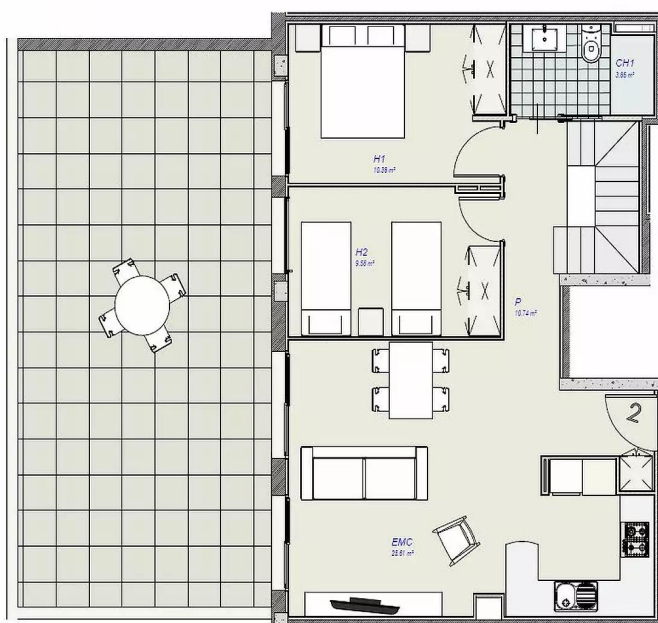
Superfícies útils BI C P0 2a local		
Etiqueta	Estança	Àrea
L	local	57.68 m ²
Px	porxo	8.58 m ²
TOTAL		66.26 m²



*Totes les cotes i superfícies poden variar durant l'execució de la obra

1 : 50

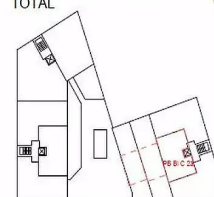
GRAVINA-GUÍXOLS RESIDENCES



Habitatge de 2 habitacions
i local
Pis planta baixa bloc C porta 2a
Ronda Casas
Superfície construïda habitatge
67,72m²
+46,29m² pati
Superfície construïda local
71,25m²
+27,35m² pati

Superfícies útils BI A P0 1a		
Etiqueta	Estança	Àrea
EMC	estar-menjador -cuina	28.40 m ²
H1	habitació 1	12.38 m ²
H2	habitació 2	8.54 m ²
H3	habitació 3	6.70 m ²
CH1	bany 1	3.66 m ²
CH2	bany 2	3.93 m ²
P	passadís	4.99 m ²
TOTAL		68.60 m²

Superfícies útils BI C P0 2a local		
Etiqueta	Estança	Àrea
L	local	57.68 m ²
Px	porxo	8.58 m ²
TOTAL		66.26 m²



*Totes les cotes i superfícies poden variar durant l'execució de la obra

1 : 50

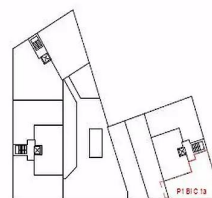
GRAVINA-GUÍXOLS RESIDENCES



Habitatge de 3 habitacions
Pis planta primera bloc C porta 1a
Ronda Casas
Superfície construïda
91,48m²
+1,92m² balcó interior
+0,79m² balcó carrer

Superfícies útils BI C P1 1a

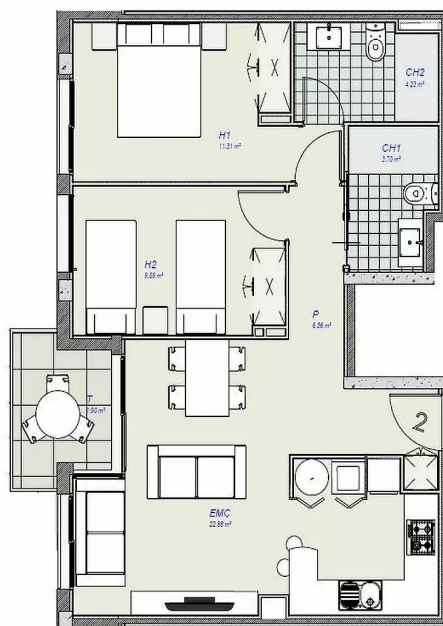
Etiqueta	Estança	Àrea
EMC	estar-menjador -cuina	28.81 m ²
H1	habitació 1	14.68 m ²
H2	habitació 2	9.95 m ²
H3	habitació 3	9.69 m ²
CH1	bany 1	3.53 m ²
CH2	bany 2	4.92 m ²
P	passadís	5.29 m ²
T	terrasa	1.90 m ²
TOTAL		78.76 m²



*Totes les cotxes i superfícies poden variar durant l'execució de la obra

1 : 50

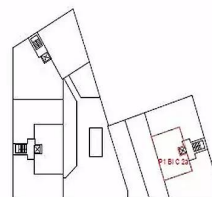
GRAVINA-GUÍXOLS RESIDENCES



Habitatge de 2 habitacions
Pis planta primera bloc C porta 2a
Ronda Casas
Superfície construïda
68,05m²
+1,92m² balcó interior

Superfícies útils BI C P1 2a

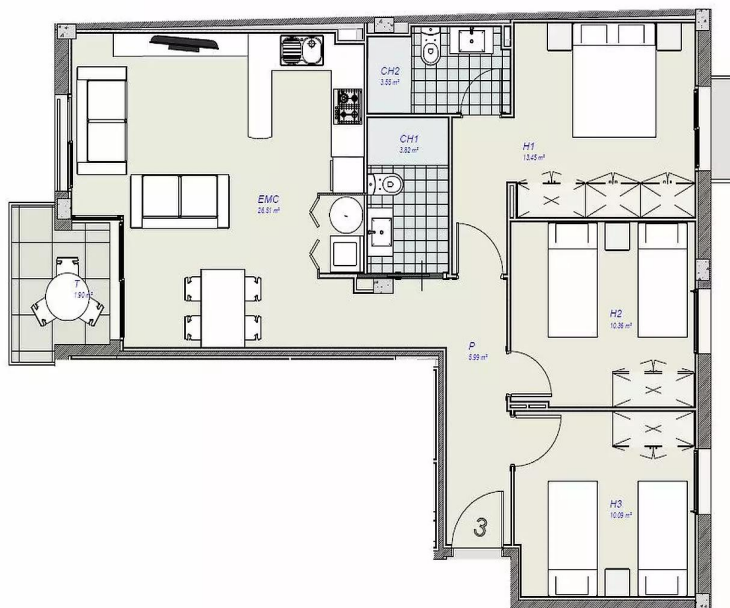
Etiqueta	Estança	Àrea
EMC		22.88 m ²
H1	habitació 1	11.31 m ²
H2	habitació 2	9.56 m ²
CH1	bany 1	3.70 m ²
CH2	bany 2	4.23 m ²
P	passadís	6.56 m ²
T	terrasa	1.90 m ²
TOTAL		60.14 m²



*Totes les cotxes i superfícies poden variar durant l'execució de la obra

1 : 50

GRAVINA-GUÍXOLS RESIDENCES



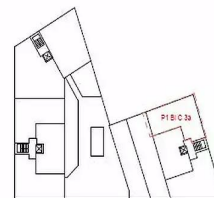
Habitatge de 3 habitacions
Pis planta primera bloc C porta 3a
Ronda Casas

Superfície construïda

87,12m²
+1,92m² balcó interior
+0,79m² balcó carrer

Superfícies útils BI C P1 3a

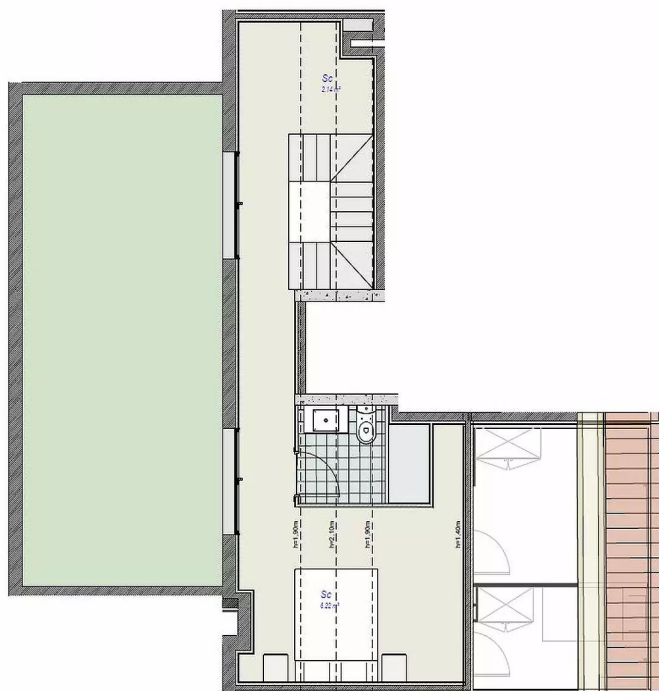
Etiqueta	Estança	Àrea
EMC	estar-menjador -cuina	26.51 m ²
H1	habitació 1	13.45 m ²
H2	habitació 2	10.36 m ²
H3	habitació 3	10.09 m ²
CH1	bany 1	3.82 m ²
CH2	bany 2	3.55 m ²
P	passadis	5.99 m ²
T	terrasa	1.90 m ²
TOTAL		75.68 m²



*totes les cotxes i superfícies poden variar durant l'execució de la obra

1 : 50

GRAVINA-GUÍXOLS RESIDENCES



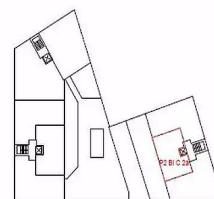
Habitatge de 2 habitacions i sotacoberta
Pis planta segona bloc C porta 2a
Ronda Casas

Superfície construïda

104,98m²
P.Segona = 67,63m²
Sotacoberta = 37,35m² (12,78m² h=1,90m)
+1,92m² balcó interior
+32,76m² terrat

Superfícies útils BI C P2 2a

Etiqueta	Estança	Àrea
EMC	estar-menjador -cuina	22.72 m ²
H1	habitació 1	10.06 m ²
H2	habitació 2	9.47 m ²
CH1	bany 1	3.96 m ²
P	passadis	11.73 m ²
Sc	sotacoberta	6.22 m ²
Sc	sotacoberta	2.14 m ²
T	terrasa	1.90 m ²
TOTAL		68.20 m²



*totes les cotxes i superfícies poden variar durant l'execució de la obra

1 : 50