



**Parcel·la amb fantàstiques vistes al mar + projecte 110.000 €
per construir una casa unifamiliar**

Parcel·la de 814m² a la venda, el preu inclou el projecte d'un habitatge unifamiliar aïllat realitzat per la firma SOTOMAYOR ARQUITECTES de Barcelona. Es tracta d'una magnífica casa unifamiliar d'estil modern. Excel·lent ubicació i orientada per gaudir del sol i unes fantàstiques vistes al mar. Els seus 250m² es distribueixen en 2 dormitoris dobles, 1 suite, 2 banys, cuina i saló menjador que s'obren a l'exterior a través d'amplis finestrals. Bonic porxo cobert, àmplia terrassa i piscina componen la zona exterior.

Operació:	Venda	Tipus:	Terreny
Situació:	Calle Xiprer, Calonge i Sant Antoni, Baix Empordà	Cèdula hab.:	
Estat:		Terreny:	814









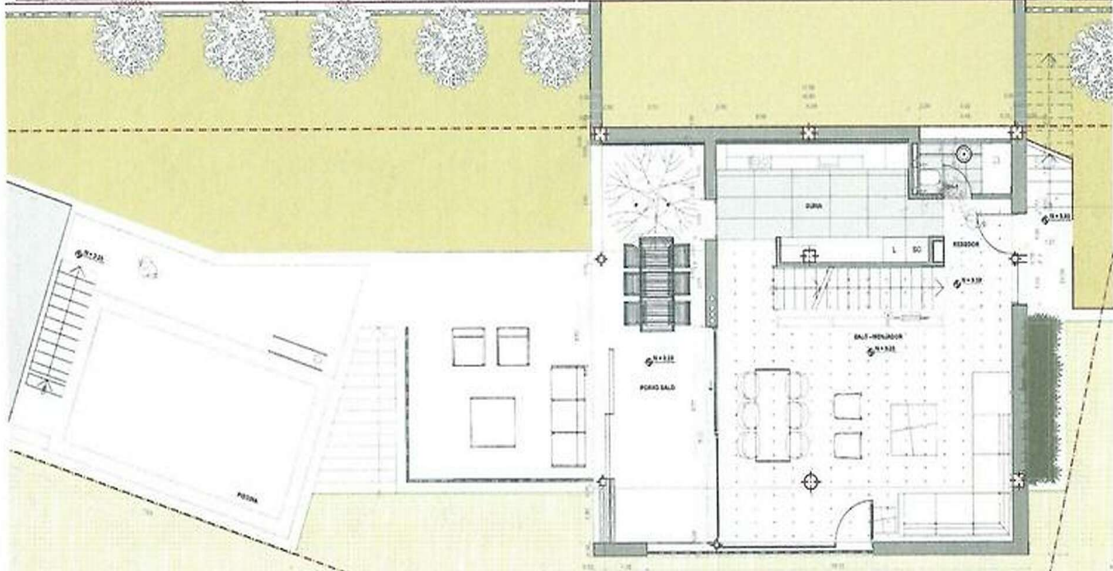
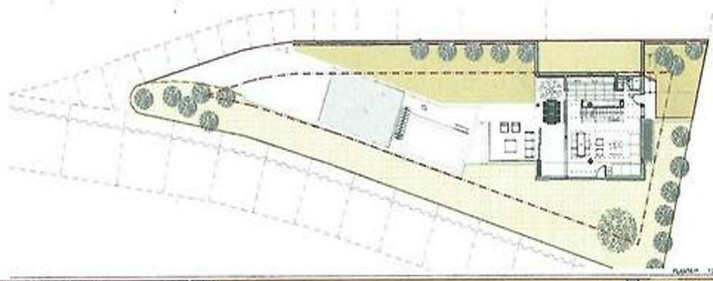


Projecte Bàsic i d'Execució
Habitatge Unifamiliar Altalú i Planells
2019
Ave 2014
Riua 2014
Indicada

PLANTA 1^a

02

Superfície Construída Total		Superfícies Verdes Planta 1 ^a	
SUPERFÍCIE PLANTA 1 ^a	48,00 m ²	48,00 m ²	2,80 m ²
SUPERFÍCIE PLANTA 2 ^a	10,10 m ²	0,00 m ²	2,80 m ²
SUPERFÍCIE PORCHE COV.	10,10 m ²	0,00 m ²	14,20 m ²
TOTAL SUPERFÍCIE CONSTRUÏDA	68,20 m ²		49,80 m ²
INDICADA		TOTAL SUPERFÍCIE ÚTIL	
SUPERFÍCIE ÚTIL	68,20 m ²	PLANTA 1 ^a	49,80 m ²



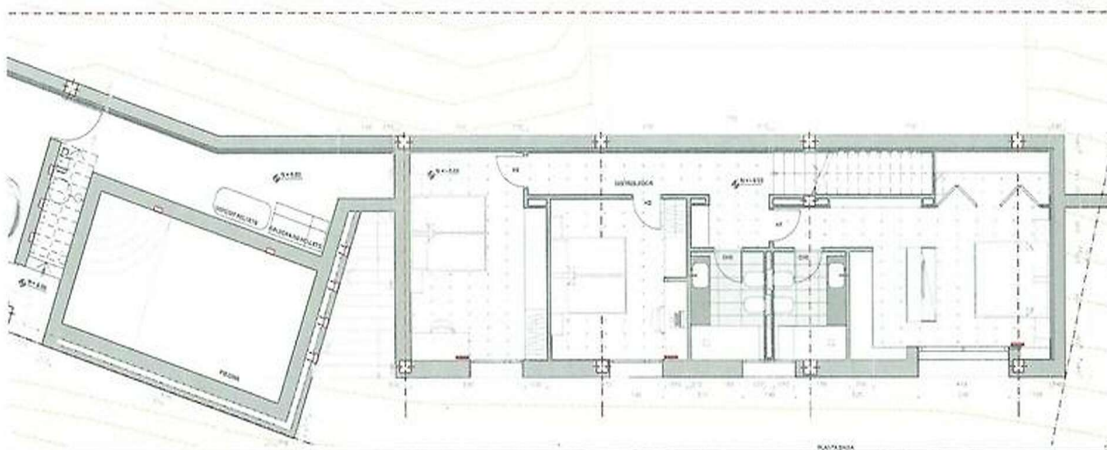
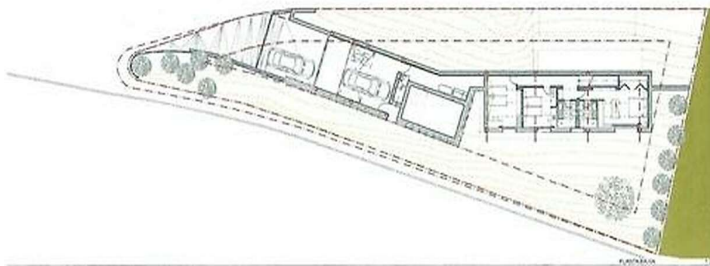
Projecte Bàsic i d'Execució

Habitatge Unifamiliar Altalà i Piscina
C/Car. Major 12, Colònia de Sant Jordi
074
Maig 2014
15m x 10m
Indicada

PLANTA BANYA

03

A4, Facenda, Escorçador, Rústiques		Aliprés, S'Alta, S'Alta	
S'Alta, Facenda, Escorçador, Rústiques S.L.P.		Aliprés, S'Alta, S'Alta	
SUPERFÍCIE CONSTRUÏDA TOTAL		SUPERFÍCIE ÚTIL	
SUPERFÍCIE PLANTA BAIXA	88,12 m ²	HÀBITACIÓ (m ²)	14,80 m ²
SUPERFÍCIE PLANTA 1 ^a	8,32 m ²	HÀBITACIÓ (m ²)	18,81 m ²
SUPERFÍCIE PORCHE UN.	18,12 m ²	HÀBITACIÓ (m ²)	17,00 m ²
TOTAL SUPERFÍCIE CONSTRUÏDA ÚTIL	108,56 m ²	CANVA HIGIÈNICA (m ²)	4,91 m ²
VEÏDA	108,56 m ²	COMUNICACIÓ	8,86 m ²
SUPERFÍCIE S'ALTA	14,29 m ²	TOTAL SUPERFÍCIE ÚTIL PLANTA BAIXA	88,12 m ²



Projecte Bàsic i d'Execució

Habitatge Unifamiliar Altalà i Piscina
C/Car. Major 12, Colònia de Sant Jordi
074
Maig 2014
15m x 10m
Indicada

PLANTA N.º 02 - GARATGE

04

A4, Facenda, Escorçador, Rústiques		Aliprés, S'Alta, S'Alta	
S'Alta, Facenda, Escorçador, Rústiques S.L.P.		Aliprés, S'Alta, S'Alta	
SUPERFÍCIE CONSTRUÏDA TOTAL			
SUPERFÍCIE PLANTA BAIXA	88,12 m ²		
SUPERFÍCIE PLANTA 1 ^a	8,32 m ²		
SUPERFÍCIE PORCHE UN.	18,12 m ²		
TOTAL SUPERFÍCIE CONSTRUÏDA ÚTIL	108,56 m ²		
VEÏDA	108,56 m ²		
SUPERFÍCIE S'ALTA	14,29 m ²		

